

# XPS 15

## Instrukcja użytkownika

**Model komputera: XPS 9530**

**Model wg normy: P31F**

**Typ wg normy: P31F001**



# Uwagi, przestrogi i ostrzeżenia



**UWAGA:** Napis UWAGA wskazuje ważną informację, która pozwala lepiej wykorzystać posiadany komputer.



**PRZESTROGA:** Napis PRZESTROGA informuje o sytuacjach, w których postępowanie niezgodne z instrukcjami może doprowadzić do uszkodzenia sprzętu lub utraty danych.



**OSTRZEŻENIE:** Napis OSTRZEŻENIE informuje o sytuacjach, w których występuje ryzyko uszkodzenia sprzętu, obrażeń ciała lub śmierci.

---

© 2013 Dell Inc.

Znaki towarowe użyte w tekście: Dell™, logo DELL i XPS™ są znakami towarowymi firmy Dell Inc.

2013 - 10

Wersja A00

# Spis treści

<b>Przed przystąpieniem do serwisowania komputera</b> . . . . .	<b>7</b>
Przed rozpoczęciem pracy. . . . .	7
Zalecane narzędzia . . . . .	7
Instrukcje dotyczące bezpieczeństwa . . . . .	8
<b>Po zakończeniu serwisowania komputera</b> . . . . .	<b>9</b>
<b>Wymontowywanie zestawu pokrywy dolnej</b> . . . . .	<b>10</b>
Procedura . . . . .	10
<b>Instalowanie zestawu pokrywy dolnej</b> . . . . .	<b>12</b>
Procedura . . . . .	12
<b>Wymontowywanie plakietki systemu</b> . . . . .	<b>13</b>
Przed wykonaniem procedury . . . . .	13
Procedura . . . . .	13
<b>Instalowanie plakietki systemu</b> . . . . .	<b>15</b>
Procedura . . . . .	15
Po wykonaniu procedury . . . . .	15
<b>Wymontowywanie akumulatora</b> . . . . .	<b>16</b>
Przed wykonaniem procedury . . . . .	16
Procedura . . . . .	16
<b>Instalowanie akumulatora</b> . . . . .	<b>17</b>
Procedura . . . . .	17
Po wykonaniu procedury . . . . .	17
<b>Wymontowywanie karty NFC</b> . . . . .	<b>18</b>
Przed wykonaniem procedury . . . . .	18
Procedura . . . . .	18

<b>Instalowanie karty NFC</b> . . . . .	<b>19</b>
Procedura . . . . .	19
Po wykonaniu procedury . . . . .	19
<b>Wymontowywanie dysku twardego</b> . . . . .	<b>20</b>
Przed wykonaniem procedury . . . . .	20
Procedura . . . . .	21
<b>Instalowanie dysku twardego</b> . . . . .	<b>23</b>
Procedura . . . . .	23
Po wykonaniu procedury . . . . .	23
<b>Wymontowywanie głośników</b> . . . . .	<b>24</b>
Przed wykonaniem procedury . . . . .	24
Procedura . . . . .	24
<b>Instalowanie głośników</b> . . . . .	<b>25</b>
Procedura . . . . .	25
Po wykonaniu procedury . . . . .	25
<b>Wymontowywanie karty sieci bezprzewodowej</b> . . . . .	<b>26</b>
Przed wykonaniem procedury . . . . .	26
Procedura . . . . .	26
<b>Instalowanie karty sieci bezprzewodowej</b> . . . . .	<b>27</b>
Procedura . . . . .	27
Po wykonaniu procedury . . . . .	27
<b>Wymontowywanie baterii pastylkowej</b> . . . . .	<b>28</b>
Przed wykonaniem procedury . . . . .	28
Procedura . . . . .	28
<b>Instalowanie baterii pastylkowej</b> . . . . .	<b>29</b>
Procedura . . . . .	29
Po wykonaniu procedury . . . . .	29
<b>Wymontowywanie karty mSATA</b> . . . . .	<b>30</b>
Przed wykonaniem procedury . . . . .	30
Procedura . . . . .	30


<b>Instalowanie karty mSATA</b> .....	<b>32</b>
Procedura .....	32
Po wykonaniu procedury .....	32
<b>Wymontowywanie wentylatorów</b> .....	<b>33</b>
Przed wykonaniem procedury .....	33
Procedura .....	33
<b>Instalowanie wentylatorów</b> .....	<b>34</b>
Procedura .....	34
Po wykonaniu procedury .....	34
<b>Wymontowywanie zestawu chłodzącego</b> .....	<b>35</b>
Przed wykonaniem procedury .....	35
Procedura .....	35
<b>Instalowanie zestawu chłodzącego</b> .....	<b>36</b>
Procedura .....	36
Po wykonaniu procedury .....	36
<b>Wymontowywanie gniazda zasilacza</b> .....	<b>37</b>
Przed wykonaniem procedury .....	37
Procedura .....	37
<b>Instalowanie gniazda zasilacza</b> .....	<b>38</b>
Procedura .....	38
Po wykonaniu procedury .....	38
<b>Wymontowywanie płyty we/wy</b> .....	<b>39</b>
Przed wykonaniem procedury .....	39
Procedura .....	39
<b>Instalowanie płyty we/wy</b> .....	<b>41</b>
Procedura .....	41
Po wykonaniu procedury .....	41
<b>Wymontowywanie modułów pamięci</b> .....	<b>42</b>
Przed wykonaniem procedury .....	42
Procedura .....	42

<b>Instalowanie modułów pamięci</b> . . . . .	<b>43</b>
Procedura . . . . .	43
Po wykonaniu procedury . . . . .	43
<b>Wymontowywanie płyty systemowej</b> . . . . .	<b>44</b>
Przed wykonaniem procedury . . . . .	44
Procedura . . . . .	45
<b>Instalowanie płyty systemowej</b> . . . . .	<b>48</b>
Procedura . . . . .	48
Po wykonaniu procedury . . . . .	48
Wprowadzanie znacznika serwisowego w systemie BIOS . . . . .	49
<b>Wymontowywanie klawiatury</b> . . . . .	<b>50</b>
Przed wykonaniem procedury . . . . .	50
Procedura . . . . .	50
<b>Instalowanie klawiatury</b> . . . . .	<b>53</b>
Procedura . . . . .	53
Po wykonaniu procedury . . . . .	53
<b>Wymontowywanie zestawu wyświetlacza</b> . . . . .	<b>54</b>
Przed wykonaniem procedury . . . . .	54
Procedura . . . . .	55
<b>Instalowanie zestawu wyświetlacza</b> . . . . .	<b>58</b>
Procedura . . . . .	58
Po wykonaniu procedury . . . . .	58
<b>Wymontowywanie zestawu podparcia dłoni</b> . . . . .	<b>59</b>
Przed wykonaniem procedury . . . . .	59
Procedura . . . . .	60
<b>Instalowanie zestawu podparcia dłoni</b> . . . . .	<b>62</b>
Procedura . . . . .	62
Po wykonaniu procedury . . . . .	62
<b>Ładowanie systemu BIOS</b> . . . . .	<b>63</b>


# Przed przystąpieniem do serwisowania komputera

---

## Przed rozpoczęciem pracy

 **PRZESTROGA:** Aby zapobiec utracie danych, należy zapisać i zamknąć wszystkie otwarte pliki i zakończyć wszystkie programy.

- 1 Zapisz i zamknij wszystkie otwarte pliki, a także zamknij wszystkie otwarte programy.
- 2 Umieść wskaźnik myszy w prawym górnym lub prawym dolnym rogu ekranu, aby otworzyć panel, a następnie kliknij kolejno **Ustawienia** → **Zasilanie** → **Zamknij**.

 **UWAGA:** Jeśli używasz innego systemu operacyjnego, wyłącz komputer zgodnie z instrukcjami odpowiednimi dla tego systemu.

- 3 Po wyłączeniu komputera odłącz go od gniazdka elektrycznego.
- 4 Odłącz od komputera wszystkie kable, takie jak kabel zasilania i kable USB.
- 5 Odłącz od komputera wszystkie urządzenia peryferyjne.









## Zalecane narzędzia

Procedury przedstawione w tym dokumencie wymagają użycia następujących narzędzi:

- Wkrętak krzyżakowy
- Rysik z tworzywa sztucznego

# Instrukcje dotyczące bezpieczeństwa

Aby uchronić komputer przed uszkodzeniem i zapewnić sobie bezpieczeństwo, należy przestrzegać następujących zaleceń dotyczących bezpieczeństwa.

-  **OSTRZEŻENIE:** Przed przystąpieniem do wykonywania czynności wymagających otwarcia obudowy komputera należy zapoznać się z instrukcjami dotyczącymi bezpieczeństwa dostarczonymi z komputerem. Dodatkowe zalecenia dotyczące bezpieczeństwa można znaleźć na stronie głównej Regulatory Compliance (Informacje o zgodności z przepisami prawnymi) pod adresem [dell.com/regulatory\\_compliance](http://dell.com/regulatory_compliance).
-  **OSTRZEŻENIE:** Przed otwarciem jakichkolwiek pokryw lub paneli należy odłączyć komputer od wszystkich źródeł zasilania. Po zakończeniu pracy należy najpierw zainstalować wszystkie pokrywy i panele oraz wkręcić śruby, a dopiero potem podłączyć zasilanie.
-  **PRZESTROGA:** Procedury wymagające otwarcia pokrywy komputera i dostępu do wewnętrznych podzespołów powinny być wykonywane tylko przez wykwalifikowanych serwisantów. W instrukcjach dotyczących bezpieczeństwa można znaleźć więcej informacji o niezbędnych środkach ostrożności, pracy z wewnętrznymi podzespołami komputera i ochronie przed wyładowaniami elektrostatycznymi.
-  **PRZESTROGA:** Aby uniknąć uszkodzenia komputera, należy pracować na płaskiej i czystej powierzchni.
-  **PRZESTROGA:** Przy odłączaniu kabla należy pociągnąć za wtyczkę lub uchwyt, a nie za sam kabel. Niektóre kable mają złącza z zatraskami lub nakrętki, które należy otworzyć lub odkręcić przed odłączeniem kabla. Odłączając kable, należy je trzymać w linii prostej, aby uniknąć wygięcia styków w złączach. Podłączając kable, należy zwrócić uwagę na prawidłowe zorientowanie złączy i gniazd.
-  **PRZESTROGA:** Karty i podzespoły należy trzymać za krawędzie i unikać dotykania styków i złączy.
-  **PRZESTROGA:** Przed dotknięciem dowolnego elementu wewnątrz komputera należy pozbyć się ładunków elektrostatycznych z ciała, dotykając dowolnej nielakierowanej powierzchni komputera, np. metalowych elementów z tyłu komputera. Podczas pracy należy okresowo dotykać nielakierowanej powierzchni metalowej w celu odprowadzenia ładunków elektrostatycznych, które mogłyby spowodować uszkodzenie wewnętrznych elementów.
-  **PRZESTROGA:** Jeśli w czytniku kart pamięci znajduje się karta, należy ją nacisnąć i wyjąć.



# Po zakończeniu serwisowania komputera

---



**PRZESTROGA: Pozostawienie nieużywanych lub nieprzykręconych śrub wewnątrz komputera może poważnie uszkodzić komputer.**

- 1 Przykręć wszystkie śruby i sprawdź, czy żadne nieużywane śruby nie pozostały wewnątrz komputera.
- 2 Podłącz do komputera wszelkie kable, urządzenia peryferyjne i inne elementy odłączone przed przystąpieniem do pracy.
- 3 Podłącz komputer do gniazdka elektrycznego.
- 4 Włącz komputer.

# Wymontowywanie zestawu pokrywy dolnej

**!** **OSTRZEŻENIE:** Przed przystąpieniem do wykonywania czynności wymagających otwarcia obudowy komputera należy zapoznać się z instrukcjami dotyczącymi bezpieczeństwa dostarczonymi z komputerem i wykonać procedurę przedstawioną w sekcji „Przed przystąpieniem do serwisowania komputera” na stronie 7. Po zakończeniu serwisowania komputera należy wykonać procedurę przedstawioną w sekcji „Po zakończeniu serwisowania komputera” na stronie 9. Dodatkowe zalecenia dotyczące bezpieczeństwa można znaleźć na stronie głównej Regulatory Compliance (Informacje o zgodności z przepisami prawnymi) pod adresem [dell.com/regulatory\\_compliance](http://dell.com/regulatory_compliance).

## Procedura

- 1 Zamknij wyświetlacz i odwróć komputer.
- 2 Odwróć plakieta systemu i umieść ją na zestawie pokrywy dolnej.



---

1 plakietka systemu

2 zestaw pokrywy dolnej

---

- 3 Wykręć śruby mocujące zestaw pokrywy dolnej do zestawu podparcia dłoni.

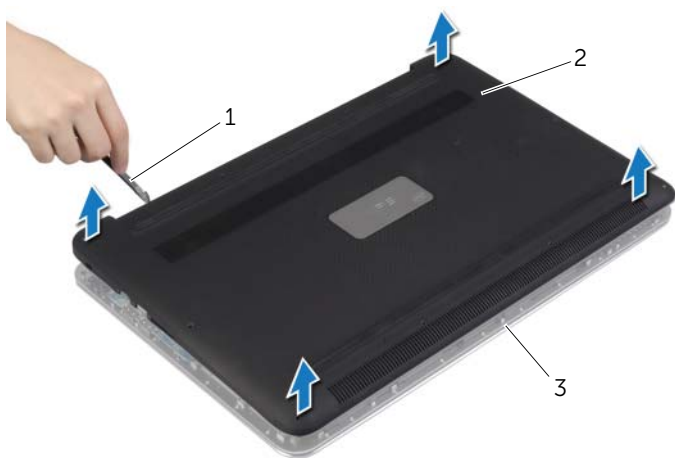


---

1 śruby (12)

---

- 4 Rysikiem z tworzywa sztucznego podważ zestaw pokrywy dolnej, aby go uwolnić z zestawu podparcia dłoni.



---

1 rysik z tworzywa sztucznego

2 zestaw pokrywy dolnej

---

3 zestaw podparcia dłoni

---

# Instalowanie zestawu pokrywy dolnej

---



**OSTRZEŻENIE:** Przed przystąpieniem do wykonywania czynności wymagających otwarcia obudowy komputera należy zapoznać się z instrukcjami dotyczącymi bezpieczeństwa dostarczonymi z komputerem i wykonać procedurę przedstawioną w sekcji „Przed przystąpieniem do serwisowania komputera” na stronie 7. Po zakończeniu serwisowania komputera należy wykonać procedurę przedstawioną w sekcji „Po zakończeniu serwisowania komputera” na stronie 9. Dodatkowe zalecenia dotyczące bezpieczeństwa można znaleźć na stronie głównej Regulatory Compliance (Informacje o zgodności z przepisami prawnymi) pod adresem [dell.com/regulatory\\_compliance](http://dell.com/regulatory_compliance).

## Procedura

- 1 Umieść zestaw pokrywy dolnej na zestawie podparcia dłoni i wciśnij na miejsce.
- 2 Wkręć śruby mocujące pokrywę dolną do zestawu podparcia dłoni.
- 3 Odwróć plakietkę systemu i wciśnij ją na miejsce.
- 4 Odwróć komputer, otwórz wyświetlacz, a następnie włącz komputer.

# Wymontowywanie plakiетки systemu

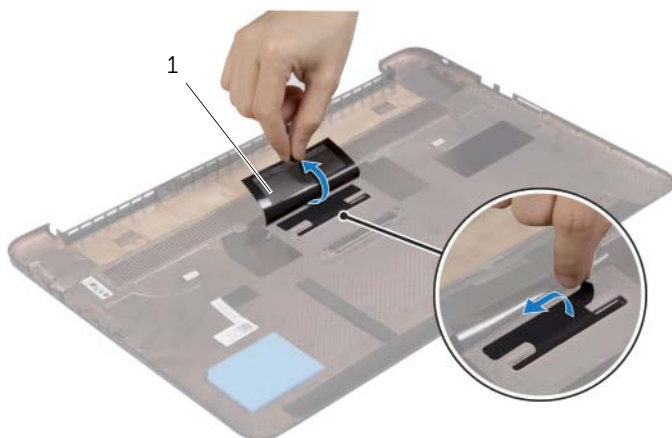
**⚠ OSTRZEŻENIE:** Przed przystąpieniem do wykonywania czynności wymagających otwarcia obudowy komputera należy zapoznać się z instrukcjami dotyczącymi bezpieczeństwa dostarczonymi z komputerem i wykonać procedurę przedstawioną w sekcji „Przed przystąpieniem do serwisowania komputera” na stronie 7. Po zakończeniu serwisowania komputera należy wykonać procedurę przedstawioną w sekcji „Po zakończeniu serwisowania komputera” na stronie 9. Dodatkowe zalecenia dotyczące bezpieczeństwa można znaleźć na stronie internetowej Regulatory Compliance (Informacje o zgodności z przepisami prawnymi) pod adresem [dell.com/regulatory\\_compliance](http://dell.com/regulatory_compliance).

## Przed wykonaniem procedury

Wymontuj zestaw pokrywy dolnej. Zobacz „Wymontowywanie zestawu pokrywy dolnej” na stronie 10.

## Procedura

- 1 Odklej nakładki z mylaru mocujące plakiетkę systemu do zestawu pokrywy dolnej.



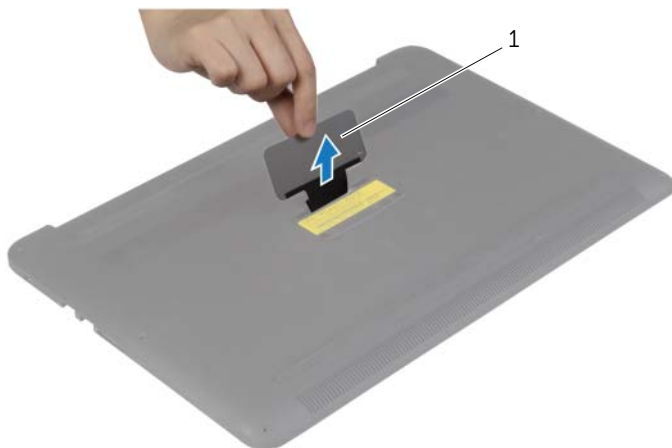
---

1 Mylar (2)

---

- 2 Odwróć zestaw pokrywy dolnej.

- 3 Uwolnij wypustkę plakiety systemu ze szczeliny w zestawie pokrywy dolnej.
- 4 Wymij plakieta systemu z zestawu pokrywy dolnej.



---

1 plakieta systemu

---

# Instalowanie plakietki systemu

---



**OSTRZEŻENIE:** Przed przystąpieniem do wykonywania czynności wymagających otwarcia obudowy komputera należy zapoznać się z instrukcjami dotyczącymi bezpieczeństwa dostarczonymi z komputerem i wykonać procedurę przedstawioną w sekcji „Przed przystąpieniem do serwisowania komputera” na stronie 7. Po zakończeniu serwisowania komputera należy wykonać procedurę przedstawioną w sekcji „Po zakończeniu serwisowania komputera” na stronie 9. Dodatkowe zalecenia dotyczące bezpieczeństwa można znaleźć na stronie internetowej Regulatory Compliance (Informacje o zgodności z przepisami prawnymi) pod adresem [dell.com/regulatory\\_compliance](http://dell.com/regulatory_compliance).

## Procedura

- 1 Włóż wypustkę plakietki systemowej do szczeliny w zestawie pokrywy dolnej i wciśnij plakietkę na miejsce.
- 2 Odwróć zestaw pokrywy dolnej.
- 3 Przyklej nakładki z mylaru mocujące plakietkę systemu do zestawu pokrywy dolnej.

## Po wykonaniu procedury

Zainstaluj zestaw pokrywy dolnej. Zobacz „Instalowanie zestawu pokrywy dolnej” na stronie 12.

# Wymontowywanie akumulatora

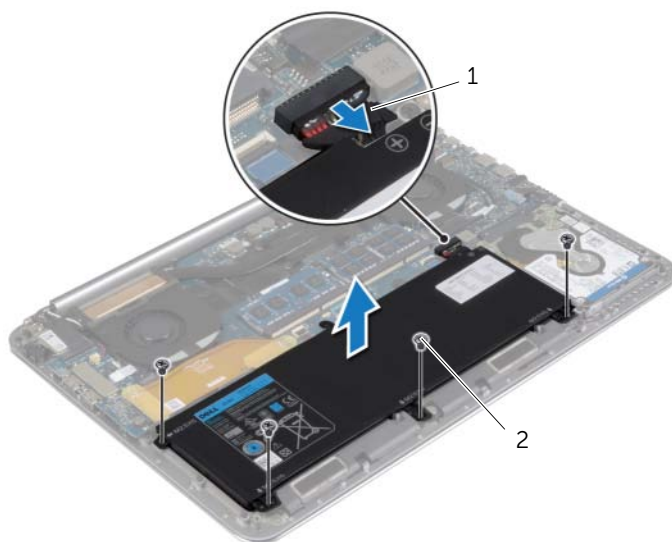
**⚠ OSTRZEŻENIE:** Przed przystąpieniem do wykonywania czynności wymagających otwarcia obudowy komputera należy zapoznać się z instrukcjami dotyczącymi bezpieczeństwa dostarczonymi z komputerem i wykonać procedurę przedstawioną w sekcji „Przed przystąpieniem do serwisowania komputera” na stronie 7. Po zakończeniu serwisowania komputera należy wykonać procedurę przedstawioną w sekcji „Po zakończeniu serwisowania komputera” na stronie 9. Dodatkowe zalecenia dotyczące bezpieczeństwa można znaleźć na stronie głównej Regulatory Compliance (Informacje o zgodności z przepisami prawnymi) pod adresem [dell.com/regulatory\\_compliance](http://dell.com/regulatory_compliance).

## Przed wykonaniem procedury

Wymontuj zestaw pokrywy dolnej. Zobacz „Wymontowywanie zestawu pokrywy dolnej” na stronie 10.

## Procedura

- 1 Wykręć śruby mocujące akumulator do zestawu podparcia dłoni.
- 2 Odłącz kabel baterii od płyty systemowej.
- 3 Wymij akumulator z zestawu podparcia dłoni.



1 kabel baterii

2 śruby (4)

- 4 Odwróć komputer, otwórz wyświetlacz, a następnie naciśnij przycisk zasilania i przytrzymaj przez ok. pięć sekund, aby odprowadzić ładunki elektryczne z płyty systemowej.



# Instalowanie akumulatora

---



**OSTRZEŻENIE:** Przed przystąpieniem do wykonywania czynności wymagających otwarcia obudowy komputera należy zapoznać się z instrukcjami dotyczącymi bezpieczeństwa dostarczonymi z komputerem i wykonać procedurę przedstawioną w sekcji „Przed przystąpieniem do serwisowania komputera” na stronie 7. Po zakończeniu serwisowania komputera należy wykonać procedurę przedstawioną w sekcji „Po zakończeniu serwisowania komputera” na stronie 9. Dodatkowe zalecenia dotyczące bezpieczeństwa można znaleźć na stronie głównej Regulatory Compliance (Informacje o zgodności z przepisami prawnymi) pod adresem [dell.com/regulatory\\_compliance](http://dell.com/regulatory_compliance).

## Procedura

- 1 Wyrównaj otwory na śruby w akumulatorze z otworami w zestawie podparcia dłoni.
- 2 Wkręć śruby mocujące akumulator do zestawu podparcia dłoni.
- 3 Podłącz kabel akumulatora do płyty systemowej.

## Po wykonaniu procedury

Zainstaluj zestaw pokrywy dolnej. Zobacz „Instalowanie zestawu pokrywy dolnej” na stronie 12.

# Wymontowywanie karty NFC

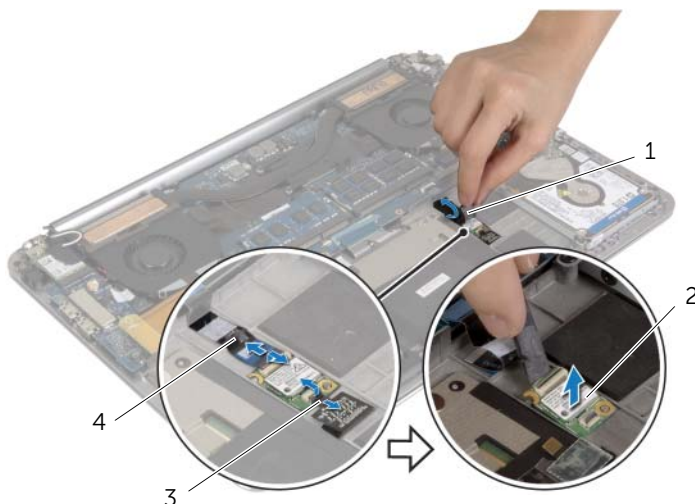
**⚠ OSTRZEŻENIE:** Przed przystąpieniem do wykonywania czynności wymagających otwarcia obudowy komputera należy zapoznać się z instrukcjami dotyczącymi bezpieczeństwa dostarczonymi z komputerem i wykonać procedurę przedstawioną w sekcji „Przed przystąpieniem do serwisowania komputera” na stronie 7. Po zakończeniu serwisowania komputera należy wykonać procedurę przedstawioną w sekcji „Po zakończeniu serwisowania komputera” na stronie 9. Dodatkowe zalecenia dotyczące bezpieczeństwa można znaleźć na stronie internetowej Regulatory Compliance (Informacje o zgodności z przepisami prawnymi) pod adresem [dell.com/regulatory\\_compliance](http://dell.com/regulatory_compliance).

## Przed wykonaniem procedury

- 1 Wymontuj zestaw pokrywy dolnej. Zobacz „Wymontowywanie zestawu pokrywy dolnej” na stronie 10.
- 2 Wymontuj akumulator. Zobacz „Wymontowywanie akumulatora” na stronie 16.

## Procedura

- 1 Odklej piankę samoprzylepną od karty NFC i kabla NFC.
- 2 Unieś zatrzaski złącza i odłącz kabel NFC i kabel antenowy od karty NFC.
- 3 Rysikiem z tworzywa sztucznego podważ kartę NFC, aby ją uwolnić z zestawu podparcia dłoni.



1	pianki samoprzylepne (2)	2	karta NFC
3	kabel antenowy	4	kabel NFC

# Instalowanie karty NFC

---



**OSTRZEŻENIE:** Przed przystąpieniem do wykonywania czynności wymagających otwarcia obudowy komputera należy zapoznać się z instrukcjami dotyczącymi bezpieczeństwa dostarczonymi z komputerem i wykonać procedurę przedstawioną w sekcji „Przed przystąpieniem do serwisowania komputera” na stronie 7. Po zakończeniu serwisowania komputera należy wykonać procedurę przedstawioną w sekcji „Po zakończeniu serwisowania komputera” na stronie 9. Dodatkowe zalecenia dotyczące bezpieczeństwa można znaleźć na stronie internetowej Regulatory Compliance (Informacje o zgodności z przepisami prawnymi) pod adresem [dell.com/regulatory\\_compliance](http://dell.com/regulatory_compliance).

## Procedura


- 1 Umieść kartę NFC w zestawie podparcia dłoni, dopasowując ją do przewodnic.
- 2 Podłącz kable NFC i anteny do odpowiednich złączy na karcie NFC, a następnie dociśnij zatrzaski złączy, aby zamocować kable.
- 3 Przyklej kartę NFC i kabel karty NFC pianką samoprzylepną.


## Po wykonaniu procedury

- 1 Zainstaluj akumulator. Zobacz „Instalowanie akumulatora” na stronie 17.
- 2 Zainstaluj zestaw pokrywy dolnej. Zobacz „Instalowanie zestawu pokrywy dolnej” na stronie 12.

# Wymontowywanie dysku twardego

---

 **OSTRZEŻENIE:** Przed przystąpieniem do wykonywania czynności wymagających otwarcia obudowy komputera należy zapoznać się z instrukcjami dotyczącymi bezpieczeństwa dostarczonymi z komputerem i wykonać procedurę przedstawioną w sekcji „Przed przystąpieniem do serwisowania komputera” na stronie 7. Po zakończeniu serwisowania komputera należy wykonać procedurę przedstawioną w sekcji „Po zakończeniu serwisowania komputera” na stronie 9. Dodatkowe zalecenia dotyczące bezpieczeństwa można znaleźć na stronie internetowej Regulatory Compliance (Informacje o zgodności z przepisami prawnymi) pod adresem [dell.com/regulatory\\_compliance](https://www.dell.com/regulatory_compliance).

 **PRZESTROGA:** Nie należy wyjmować dysku twardego, gdy komputer jest włączony lub w stanie uśpienia, ponieważ może to spowodować utratę danych.

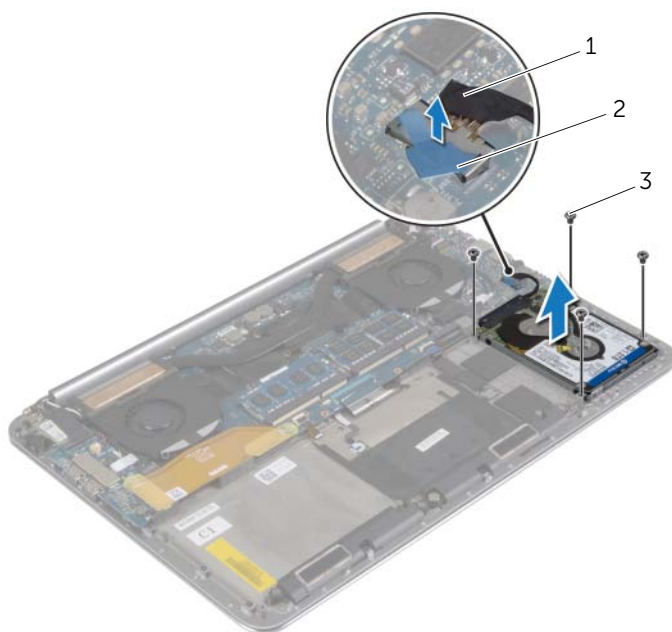
 **PRZESTROGA:** Dyski twarde są bardzo delikatne. Z dyskiem twardym należy obchodzić się bardzo ostrożnie.

## Przed wykonaniem procedury

- 1 Wymontuj zestaw pokrywy dolnej. Zobacz „Wymontowywanie zestawu pokrywy dolnej” na stronie 10.
- 2 Wymontuj akumulator. Zobacz „Wymontowywanie akumulatora” na stronie 16.

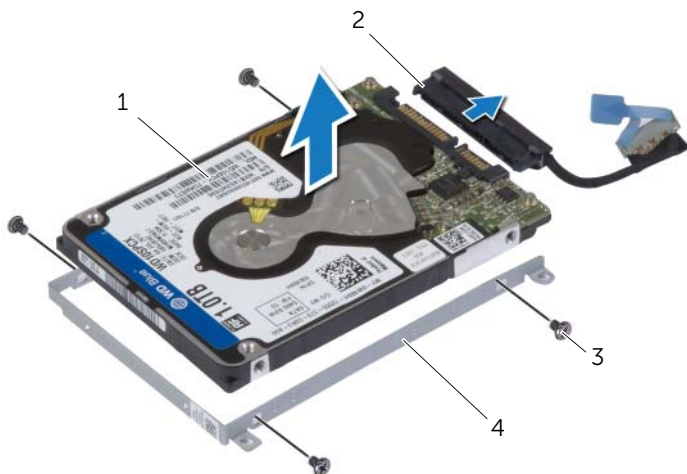
## Procedura

- 1 Wykręć śruby mocujące zestaw dysku twardego do zestawu podparcia dłoni.
- 2 Pociągając za uchwyt, odłącz kabel dysku twardego od płyty systemowej.



1	kabel dysku twardego	2	uchwyt
3	śruby (4)		

- 3 Wyjmij zestaw dysku twardego z zestawu podparcia dłoni.
- 4 Oddziel przejściówkę od dysku zestawu twardego.
- 5 Wykręć śruby mocujące wspornik do dysku twardego.
- 6 Wyjmij dysk twardy ze wspornika.



1	dysk twardy	2	przejściówka
3	śruby (4)	4	wspornik dysku twardego

# Instalowanie dysku twardego

---



**OSTRZEŻENIE:** Przed przystąpieniem do wykonywania czynności wymagających otwarcia obudowy komputera należy zapoznać się z instrukcjami dotyczącymi bezpieczeństwa dostarczonymi z komputerem i wykonać procedurę przedstawioną w sekcji „Przed przystąpieniem do serwisowania komputera” na stronie 7. Po zakończeniu serwisowania komputera należy wykonać procedurę przedstawioną w sekcji „Po zakończeniu serwisowania komputera” na stronie 9. Dodatkowe zalecenia dotyczące bezpieczeństwa można znaleźć na stronie internetowej Regulatory Compliance (Informacje o zgodności z przepisami prawnymi) pod adresem [dell.com/regulatory\\_compliance](http://dell.com/regulatory_compliance).



**PRZESTROGA:** Dyski twarde są bardzo delikatne. Z dyskiem twardym należy obchodzić się bardzo ostrożnie.

## Procedura

- 1 Dopasuj otwory na śruby we wsporniku dysku twardego do otworów w dysku twardym.
- 2 Wkręć śruby mocujące wspornik do dysku twardego.
- 3 Podłącz przejściówkę do zestawu dysku twardego.
- 4 Dopasuj otwory na śruby w zestawie dysku twardego do otworów w zestawie podparcia dłoni.
- 5 Wkręć śruby mocujące zestaw dysku twardego do zestawu podparcia dłoni.
- 6 Podłącz kabel dysku twardego do płyty systemowej.

## Po wykonaniu procedury

- 1 Zainstaluj akumulator. Zobacz „Instalowanie akumulatora” na stronie 17.
- 2 Zainstaluj zestaw pokrywy dolnej. Zobacz „Instalowanie zestawu pokrywy dolnej” na stronie 12.

# Wymontowywanie głośników

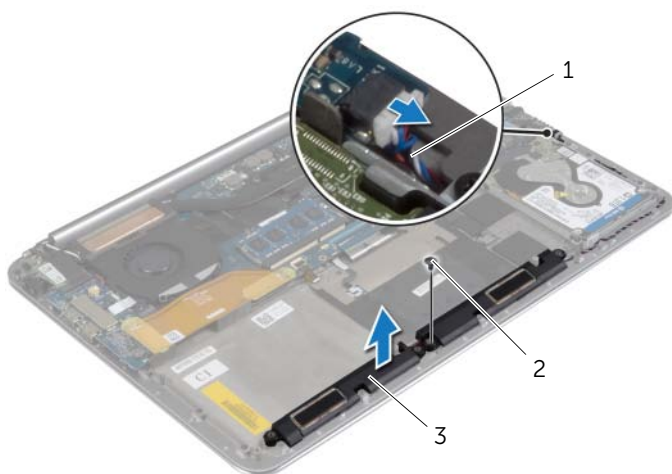
**!** **OSTRZEŻENIE:** Przed przystąpieniem do wykonywania czynności wymagających otwarcia obudowy komputera należy zapoznać się z instrukcjami dotyczącymi bezpieczeństwa dostarczonymi z komputerem i wykonać procedurę przedstawioną w sekcji „Przed przystąpieniem do serwisowania komputera” na stronie 7. Po zakończeniu serwisowania komputera należy wykonać procedurę przedstawioną w sekcji „Po zakończeniu serwisowania komputera” na stronie 9. Dodatkowe zalecenia dotyczące bezpieczeństwa można znaleźć na stronie głównej Regulatory Compliance (Informacje o zgodności z przepisami prawnymi) pod adresem [dell.com/regulatory\\_compliance](http://dell.com/regulatory_compliance).

## Przed wykonaniem procedury

- 1 Wymontuj zestaw pokrywy dolnej. Zobacz „Wymontowywanie zestawu pokrywy dolnej” na stronie 10.
- 2 Wymontuj akumulator. Zobacz „Wymontowywanie akumulatora” na stronie 16.

## Procedura

- 1 Odłącz kabel głośnika od płyty systemowej.
- 2 Zanotuj sposób poprowadzenia kabla głośników i wyjmij kabel z prowadnic.
- 3 Wykręć śrubę mocującą głośniki do zestawu podparcia dłoni.
- 4 Wyjmij głośniki z zestawu podparcia dłoni razem z kablem.



1	kabel głośników	2	śruba
3	głośniki (2)		



# Instalowanie głośników

---



**OSTRZEŻENIE:** Przed przystąpieniem do wykonywania czynności wymagających otwarcia obudowy komputera należy zapoznać się z instrukcjami dotyczącymi bezpieczeństwa dostarczonymi z komputerem i wykonać procedurę przedstawioną w sekcji „Przed przystąpieniem do serwisowania komputera” na stronie 7. Po zakończeniu serwisowania komputera należy wykonać procedurę przedstawioną w sekcji „Po zakończeniu serwisowania komputera” na stronie 9. Dodatkowe zalecenia dotyczące bezpieczeństwa można znaleźć na stronie głównej Regulatory Compliance (Informacje o zgodności z przepisami prawnymi) pod adresem [dell.com/regulatory\\_compliance](http://dell.com/regulatory_compliance).

## Procedura

- 1 Umieść głośniki w zestawie podparcia dłoni, dopasowując je do prowadnic.
- 2 Wkręć śrubę mocującą głośniki do zestawu podparcia dłoni.
- 3 Umieść kabel głośnika w prowadnicach w zestawie podparcia dłoni.
- 4 Podłącz kabel głośnika do płyty systemowej.

## Po wykonaniu procedury

- 1 Zainstaluj akumulator. Zobacz „Instalowanie akumulatora” na stronie 17.
- 2 Zainstaluj zestaw pokrywy dolnej. Zobacz „Instalowanie zestawu pokrywy dolnej” na stronie 12.

# Wymontowywanie karty sieci bezprzewodowej

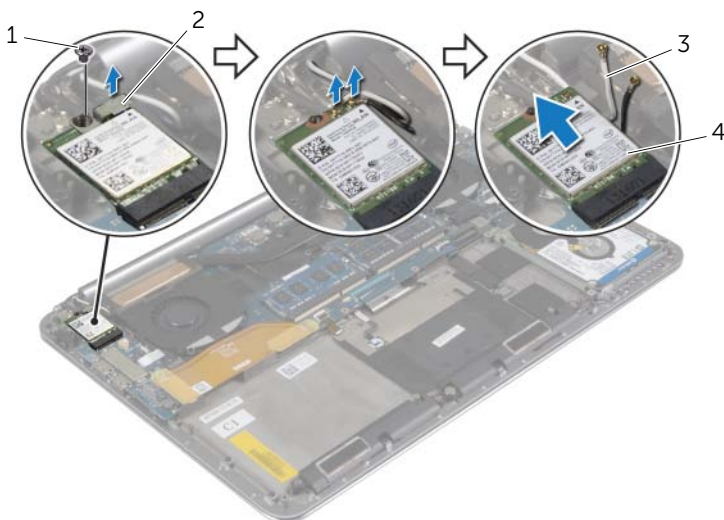
**⚠ OSTRZEŻENIE:** Przed przystąpieniem do wykonywania czynności wymagających otwarcia obudowy komputera należy zapoznać się z instrukcjami dotyczącymi bezpieczeństwa dostarczonymi z komputerem i wykonać procedurę przedstawioną w sekcji „Przed przystąpieniem do serwisowania komputera” na stronie 7. Po zakończeniu serwisowania komputera należy wykonać procedurę przedstawioną w sekcji „Po zakończeniu serwisowania komputera” na stronie 9. Dodatkowe zalecenia dotyczące bezpieczeństwa można znaleźć na stronie głównej Regulatory Compliance (Informacje o zgodności z przepisami prawnymi) pod adresem [dell.com/regulatory\\_compliance](http://dell.com/regulatory_compliance).

## Przed wykonaniem procedury

- 1 Wymontuj zestaw pokrywy dolnej. Zobacz „Wymontowywanie zestawu pokrywy dolnej” na stronie 10.
- 2 Wymontuj akumulator. Zobacz „Wymontowywanie akumulatora” na stronie 16.


## Procedura

- 1 Wykręć śrubę mocującą wspornik karty sieci bezprzewodowej i kartę do zestawu podparcia dłoni.
- 2 Odłącz kable antenowe od karty sieci bezprzewodowej.
- 3 Przesuń i wyjmij kartę sieci bezprzewodowej ze złącza na płycie we/wy.




1	śruba	2	wspornik karty sieci bezprzewodowej
3	kable antenowe (2)	4	karta sieci bezprzewodowej


# Instalowanie karty sieci bezprzewodowej

 **OSTRZEŻENIE:** Przed przystąpieniem do wykonywania czynności wymagających otwarcia obudowy komputera należy zapoznać się z instrukcjami dotyczącymi bezpieczeństwa dostarczonymi z komputerem i wykonać procedurę przedstawioną w sekcji „Przed przystąpieniem do serwisowania komputera” na stronie 7. Po zakończeniu serwisowania komputera należy wykonać procedurę przedstawioną w sekcji „Po zakończeniu serwisowania komputera” na stronie 9. Dodatkowe zalecenia dotyczące bezpieczeństwa można znaleźć na stronie głównej Regulatory Compliance (Informacje o zgodności z przepisami prawnymi) pod adresem [dell.com/regulatory\\_compliance](http://dell.com/regulatory_compliance).

## Procedura

 **PRZESTROGA:** Aby uniknąć uszkodzenia kart sieci bezprzewodowej, nie należy umieszczać pod kartą żadnych kabli.

- 1 Dopasuj wycięcie na karcie sieci bezprzewodowej do wypustki w gnieździe karty na płycie we/wy.
- 2 Dopasuj otwór na śrubę na karcie sieci bezprzewodowej do otworu w zestawie podparcia dłoni.
- 3 Podłącz kable antenowe do karty sieci bezprzewodowej.
- 4 Dopasuj otwór na śrubę we wsporniku karty sieci bezprzewodowej do otworu w karcie sieci bezprzewodowej.
- 5 Wkręć śrubę mocującą wspornik karty sieci bezprzewodowej i kartę do zestawu podparcia dłoni.

 **UWAGA:** Każdy kabel jest oznaczony kolorem w pobliżu końcówki.

W poniższej tabeli przedstawiono schemat kolorów kabli antenowych poszczególnych kart sieci bezprzewodowej obsługiwanych w komputerze.

Złącza na karcie sieci bezprzewodowej	Kolor kabla antenowego
Kabel główny (biały trójkąt)	biały
Kabel pomocniczy (czarny trójkąt)	czarny

## Po wykonaniu procedury

- 1 Zainstaluj akumulator. Zobacz „Instalowanie akumulatora” na stronie 17.
- 2 Zainstaluj zestaw pokrywy dolnej. Zobacz „Instalowanie zestawu pokrywy dolnej” na stronie 12.

# Wymontowywanie baterii pastylkowej

**⚠ OSTRZEŻENIE:** Przed przystąpieniem do wykonywania czynności wymagających otwarcia obudowy komputera należy zapoznać się z instrukcjami dotyczącymi bezpieczeństwa dostarczonymi z komputerem i wykonać procedurę przedstawioną w sekcji „Przed przystąpieniem do serwisowania komputera” na stronie 7. Po zakończeniu serwisowania komputera należy wykonać procedurę przedstawioną w sekcji „Po zakończeniu serwisowania komputera” na stronie 9. Dodatkowe zalecenia dotyczące bezpieczeństwa można znaleźć na stronie głównej Regulatory Compliance (Informacje o zgodności z przepisami prawnymi) pod adresem [dell.com/regulatory\\_compliance](http://dell.com/regulatory_compliance).

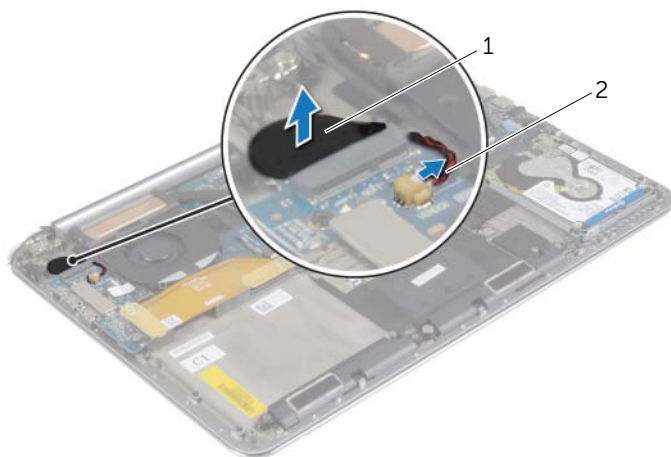
**⚠ PRZESTROGA:** Wyjęcie baterii pastylkowej spowoduje zresetowanie ustawień systemu BIOS. Zalecane jest zanotowanie aktualnych ustawień systemu BIOS przed wyjęciem baterii pastylkowej.

## Przed wykonaniem procedury

- 1 Wymontuj zestaw pokrywy dolnej. Zobacz „Wymontowywanie zestawu pokrywy dolnej” na stronie 10.
- 2 Wymontuj akumulator. Zobacz „Wymontowywanie akumulatora” na stronie 16.
- 3 Wymontuj kartę sieci bezprzewodowej. Zobacz „Wymontowywanie karty sieci bezprzewodowej” na stronie 26.

## Procedura

- 1 Odłącz kabel baterii pastylkowej od płyty we/wy.
- 2 Delikatnie wyjmij baterię pastylkową z zestawu podparcia dłoni.





1 bateria pastylkowa

2 kabel baterii pastylkowej

# Instalowanie baterii pastylkowej

---

 **OSTRZEŻENIE:** Przed przystąpieniem do wykonywania czynności wymagających otwarcia obudowy komputera należy zapoznać się z instrukcjami dotyczącymi bezpieczeństwa dostarczonymi z komputerem i wykonać procedurę przedstawioną w sekcji „Przed przystąpieniem do serwisowania komputera” na stronie 7. Po zakończeniu serwisowania komputera należy wykonać procedurę przedstawioną w sekcji „Po zakończeniu serwisowania komputera” na stronie 9. Dodatkowe zalecenia dotyczące bezpieczeństwa można znaleźć na stronie głównej Regulatory Compliance (Informacje o zgodności z przepisami prawnymi) pod adresem [dell.com/regulatory\\_compliance](http://dell.com/regulatory_compliance).

 **OSTRZEŻENIE:** Nieprawidłowe zainstalowanie baterii może grozić jej wybuchem. Baterie i akumulatory należy wymieniać tylko na inne baterie lub akumulatory tego samego typu lub ich odpowiedniki. Zużyte baterie i akumulatory należy utylizować zgodnie z instrukcjami producenta.

## Procedura

- 1 Włóż baterię pastylkową do gniazda w zestawie podparcia dłoni.
- 2 Podłącz kabel baterii pastylkowej do płyty we/wy.

## Po wykonaniu procedury

- 1 Zainstaluj kartę sieci bezprzewodowej. Zobacz „Instalowanie karty sieci bezprzewodowej” na stronie 27.
- 2 Zainstaluj akumulator. Zobacz „Instalowanie akumulatora” na stronie 17.
- 3 Zainstaluj zestaw pokrywy dolnej. Zobacz „Instalowanie zestawu pokrywy dolnej” na stronie 12.

# Wymontowywanie karty mSATA

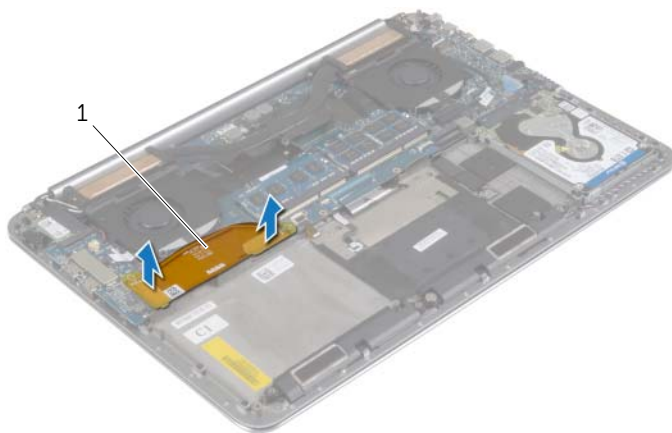
**!** **OSTRZEŻENIE:** Przed przystąpieniem do wykonywania czynności wymagających otwarcia obudowy komputera należy zapoznać się z instrukcjami dotyczącymi bezpieczeństwa dostarczonymi z komputerem i wykonać procedurę przedstawioną w sekcji „Przed przystąpieniem do serwisowania komputera” na stronie 7. Po zakończeniu serwisowania komputera należy wykonać procedurę przedstawioną w sekcji „Po zakończeniu serwisowania komputera” na stronie 9. Dodatkowe zalecenia dotyczące bezpieczeństwa można znaleźć na stronie głównej Regulatory Compliance (Informacje o zgodności z przepisami prawnymi) pod adresem [dell.com/regulatory\\_compliance](http://dell.com/regulatory_compliance).

## Przed wykonaniem procedury

- 1 Wymontuj zestaw pokrywy dolnej. Zobacz „Wymontowywanie zestawu pokrywy dolnej” na stronie 10.
- 2 Wymontuj akumulator. Zobacz „Wymontowywanie akumulatora” na stronie 16.

## Procedura

- 1 Odłącz kabel płyty we/wy od płyty systemowej i płyty we/wy.

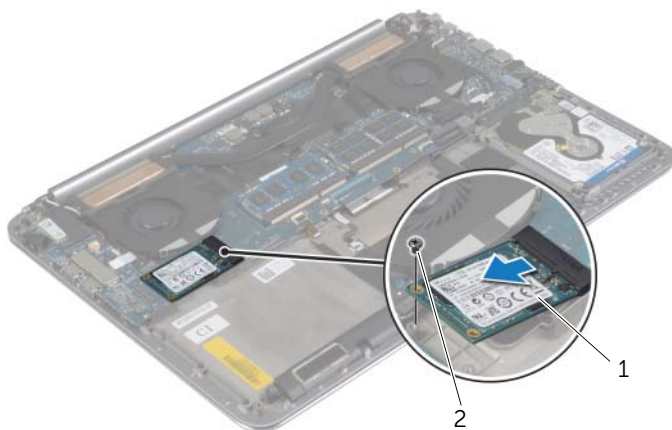


---

1 kabel płyty we/wy

---

- 2 Wykręć śrubę mocującą kartę mSATA do zestawu podparcia dłoni.
- 3 Przesuń i wyjmij kartę mSATA z płyty systemowej.



---

1 karta mSATA

2 śruba

---

# Instalowanie karty mSATA

---



**OSTRZEŻENIE:** Przed przystąpieniem do wykonywania czynności wymagających otwarcia obudowy komputera należy zapoznać się z instrukcjami dotyczącymi bezpieczeństwa dostarczonymi z komputerem i wykonać procedurę przedstawioną w sekcji „Przed przystąpieniem do serwisowania komputera” na stronie 7. Po zakończeniu serwisowania komputera należy wykonać procedurę przedstawioną w sekcji „Po zakończeniu serwisowania komputera” na stronie 9. Dodatkowe zalecenia dotyczące bezpieczeństwa można znaleźć na stronie głównej Regulatory Compliance (Informacje o zgodności z przepisami prawnymi) pod adresem [dell.com/regulatory\\_compliance](http://dell.com/regulatory_compliance).

## Procedura

- 1 Dopasuj wycięcie na karcie mSATA do wypustki w gnieździe karty mSATA.
- 2 Włóż kartę mSATA do gniazda karty mSATA.
- 3 Dopasuj otwór na śrubę na karcie mSATA do otworu w zestawie podparcia dłoni.
- 4 Wkręć śrubę mocującą kartę mSATA do zestawu podparcia dłoni.
- 5 Podłącz kabel płyty we/wy do płyty systemowej i płyty we/wy.

## Po wykonaniu procedury

- 1 Zainstaluj akumulator. Zobacz „Instalowanie akumulatora” na stronie 17.
- 2 Zainstaluj zestaw pokrywy dolnej. Zobacz „Instalowanie zestawu pokrywy dolnej” na stronie 12.



# Wymontowywanie wentylatorów

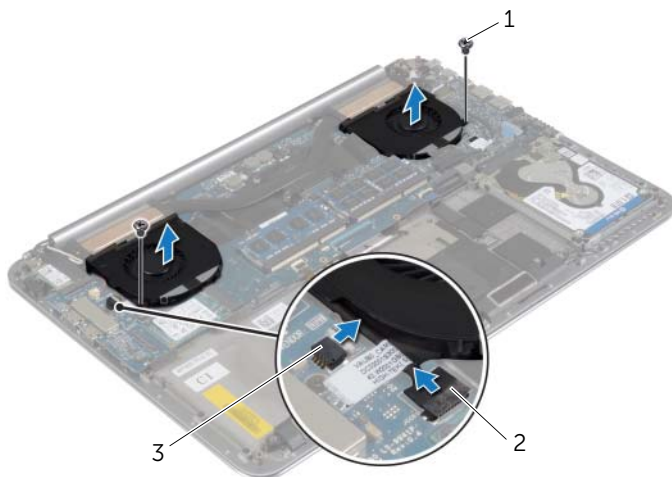
**⚠ OSTRZEŻENIE:** Przed przystąpieniem do wykonywania czynności wymagających otwarcia obudowy komputera należy zapoznać się z instrukcjami dotyczącymi bezpieczeństwa dostarczonymi z komputerem i wykonać procedurę przedstawioną w sekcji „Przed przystąpieniem do serwisowania komputera” na stronie 7. Po zakończeniu serwisowania komputera należy wykonać procedurę przedstawioną w sekcji „Po zakończeniu serwisowania komputera” na stronie 9. Dodatkowe zalecenia dotyczące bezpieczeństwa można znaleźć na stronie głównej Regulatory Compliance (Informacje o zgodności z przepisami prawnymi) pod adresem [dell.com/regulatory\\_compliance](http://dell.com/regulatory_compliance).

## Przed wykonaniem procedury

- 1 Wymontuj zestaw pokrywy dolnej. Zobacz „Wymontowywanie zestawu pokrywy dolnej” na stronie 10.
- 2 Wymontuj akumulator. Zobacz „Wymontowywanie akumulatora” na stronie 16.

## Procedura

- 1 Wykręć śruby mocujące wentylatory do płyty systemowej.
- 2 Odłącz kabel kamery od płyty we/wy.
- 3 Odłącz kable wentylatorów od płyty systemowej.
- 4 Wyjmij wentylatory z zestawu podparcia dłoni.



1	śruby (2)	2	kabel kamery
3	kable wentylatorów (2)		

# Instalowanie wentylatorów

---



**OSTRZEŻENIE:** Przed przystąpieniem do wykonywania czynności wymagających otwarcia obudowy komputera należy zapoznać się z instrukcjami dotyczącymi bezpieczeństwa dostarczonymi z komputerem i wykonać procedurę przedstawioną w sekcji „Przed przystąpieniem do serwisowania komputera” na stronie 7. Po zakończeniu serwisowania komputera należy wykonać procedurę przedstawioną w sekcji „Po zakończeniu serwisowania komputera” na stronie 9. Dodatkowe zalecenia dotyczące bezpieczeństwa można znaleźć na stronie głównej Regulatory Compliance (Informacje o zgodności z przepisami prawnymi) pod adresem [dell.com/regulatory\\_compliance](http://dell.com/regulatory_compliance).

## Procedura

- 1 Podłącz kable wentylatorów do płyty systemowej.
- 2 Podłącz kabel kamery do płyty we/wy.
- 3 Dopasuj otwory na śruby w wentylatorach do otworów w zestawie podparcia dłoni.
- 4 Wkręć śruby mocujące wentylatory do zestawu podparcia dłoni.

## Po wykonaniu procedury

- 1 Zainstaluj akumulator. Zobacz „Instalowanie akumulatora” na stronie 17.
- 2 Zainstaluj zestaw pokrywy dolnej. Zobacz „Instalowanie zestawu pokrywy dolnej” na stronie 12.

# Wymontowywanie zestawu chłodzącego

**⚠ OSTRZEŻENIE:** Przed przystąpieniem do wykonywania czynności wymagających otwarcia obudowy komputera należy zapoznać się z instrukcjami dotyczącymi bezpieczeństwa dostarczonymi z komputerem i wykonać procedurę przedstawioną w sekcji „Przed przystąpieniem do serwisowania komputera” na stronie 7. Po zakończeniu serwisowania komputera należy wykonać procedurę przedstawioną w sekcji „Po zakończeniu serwisowania komputera” na stronie 9. Dodatkowe zalecenia dotyczące bezpieczeństwa można znaleźć na stronie głównej Regulatory Compliance (Informacje o zgodności z przepisami prawnymi) pod adresem [dell.com/regulatory\\_compliance](http://dell.com/regulatory_compliance).

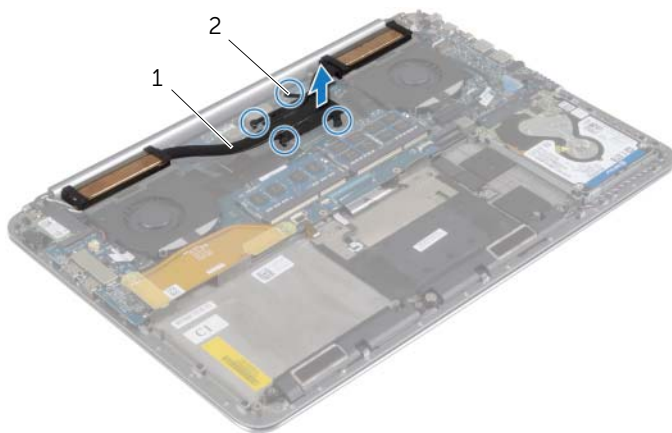
## Przed wykonaniem procedury

- 1 Wymontuj zestaw pokrywy dolnej. Zobacz „Wymontowywanie zestawu pokrywy dolnej” na stronie 10.
- 2 Wymontuj akumulator. Zobacz „Wymontowywanie akumulatora” na stronie 16.

## Procedura

**✎ UWAGA:** Wygląd zestawu chłodzącego oraz liczba śrub są inne w komputerach ze zintegrowaną kartą graficzną.

- 1 W kolejności wskazanej na zestawie chłodzącym poluzuj śruby mocujące zestaw chłodzący do płyty systemowej.
- 2 Zdejmij zestaw chłodzący procesora z płyty systemowej.



1 zestaw chłodzący

2 śruby mocujące (4)

# Instalowanie zestawu chłodzącego

---



**OSTRZEŻENIE:** Przed przystąpieniem do wykonywania czynności wymagających otwarcia obudowy komputera należy zapoznać się z instrukcjami dotyczącymi bezpieczeństwa dostarczonymi z komputerem i wykonać procedurę przedstawioną w sekcji „Przed przystąpieniem do serwisowania komputera” na stronie 7. Po zakończeniu serwisowania komputera należy wykonać procedurę przedstawioną w sekcji „Po zakończeniu serwisowania komputera” na stronie 9. Dodatkowe zalecenia dotyczące bezpieczeństwa można znaleźć na stronie głównej Regulatory Compliance (Informacje o zgodności z przepisami prawnymi) pod adresem [dell.com/regulatory\\_compliance](http://dell.com/regulatory_compliance).

## Procedura

- 1 Dopasuj otwory na śruby w zestawie chłodzącym do otworów w płycie systemowej.
- 2 W kolejności wskazanej na zestawie chłodzącym dokręć śruby mocujące zestaw chłodzący do płyty systemowej.

## Po wykonaniu procedury

- 1 Zainstaluj akumulator. Zobacz „Instalowanie akumulatora” na stronie 17.
- 2 Zainstaluj zestaw pokrywy dolnej. Zobacz „Instalowanie zestawu pokrywy dolnej” na stronie 12.

# Wymontowywanie gniazda zasilacza

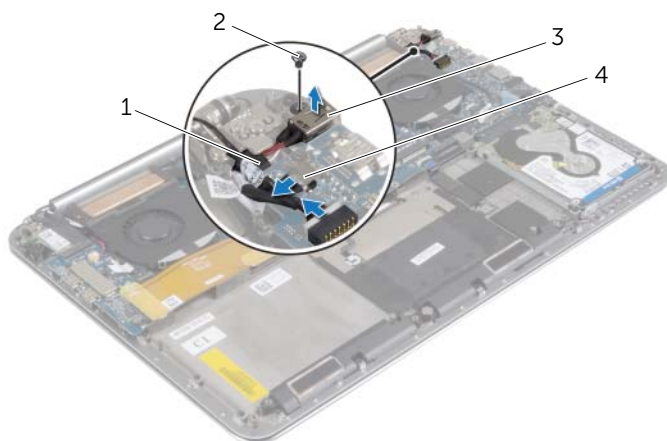
**⚠ OSTRZEŻENIE:** Przed przystąpieniem do wykonywania czynności wymagających otwarcia obudowy komputera należy zapoznać się z instrukcjami dotyczącymi bezpieczeństwa dostarczonymi z komputerem i wykonać procedurę przedstawioną w sekcji „Przed przystąpieniem do serwisowania komputera” na stronie 7. Po zakończeniu serwisowania komputera należy wykonać procedurę przedstawioną w sekcji „Po zakończeniu serwisowania komputera” na stronie 9. Dodatkowe zalecenia dotyczące bezpieczeństwa można znaleźć na stronie głównej Regulatory Compliance (Informacje o zgodności z przepisami prawnymi) pod adresem [dell.com/regulatory\\_compliance](http://dell.com/regulatory_compliance).

## Przed wykonaniem procedury

- 1 Wymontuj zestaw pokrywy dolnej. Zobacz „Wymontowywanie zestawu pokrywy dolnej” na stronie 10.
- 2 Wymontuj akumulator. Zobacz „Wymontowywanie akumulatora” na stronie 16.

## Procedura

- 1 Odłącz kabel gniazda zasilacza od płyty systemowej.
- 2 Odłącz kabel tabliczki dotykowej od płyty systemowej.
- 3 Wyjmij kabel gniazda zasilacza spod zawiasu wyświetlacza.
- 4 Wykręć śrubę mocującą gniazdo zasilacza do zestawu podparcia dłoni.
- 5 Wyjmij gniazdo zasilacza z zestawu podparcia dłoni.



1	kabel gniazda zasilacza	2	śruba
3	gniazdo zasilacza	4	kabel tabliczki dotykowej

# Instalowanie gniazda zasilacza

---



**OSTRZEŻENIE:** Przed przystąpieniem do wykonywania czynności wymagających otwarcia obudowy komputera należy zapoznać się z instrukcjami dotyczącymi bezpieczeństwa dostarczonymi z komputerem i wykonać procedurę przedstawioną w sekcji „Przed przystąpieniem do serwisowania komputera” na stronie 7. Po zakończeniu serwisowania komputera należy wykonać procedurę przedstawioną w sekcji „Po zakończeniu serwisowania komputera” na stronie 9. Dodatkowe zalecenia dotyczące bezpieczeństwa można znaleźć na stronie głównej Regulatory Compliance (Informacje o zgodności z przepisami prawnymi) pod adresem [dell.com/regulatory\\_compliance](http://dell.com/regulatory_compliance).

## Procedura

- 1 Dopasuj otwór na śrubę w gnieździe zasilacza do otworu w zestawie podparcia dłoni.
- 2 Wkręć śrubę mocującą gniazdo zasilacza do zestawu podparcia dłoni.
- 3 Umieść kabel gniazda zasilacza pod zawiasem wyświetlacza.
- 4 Podłącz kabel tabliczki dotykowej do płyty systemowej.
- 5 Podłącz kabel gniazda zasilacza do płyty systemowej.

## Po wykonaniu procedury

- 1 Zainstaluj akumulator. Zobacz „Instalowanie akumulatora” na stronie 17.
- 2 Zainstaluj zestaw pokrywy dolnej. Zobacz „Instalowanie zestawu pokrywy dolnej” na stronie 12.

# Wymontowywanie płyty we/wy

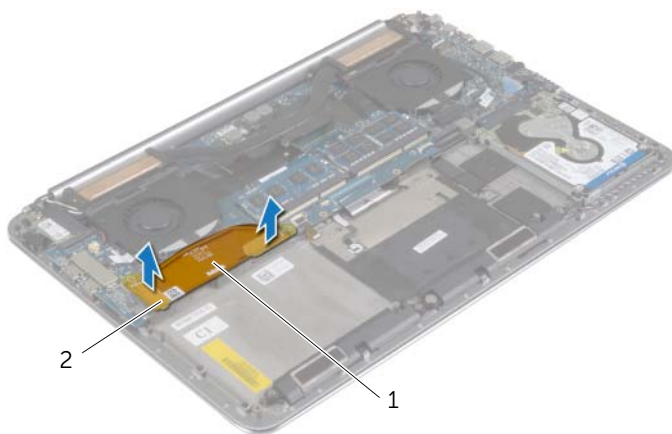
**⚠ OSTRZEŻENIE:** Przed przystąpieniem do wykonywania czynności wymagających otwarcia obudowy komputera należy zapoznać się z instrukcjami dotyczącymi bezpieczeństwa dostarczonymi z komputerem i wykonać procedurę przedstawioną w sekcji „Przed przystąpieniem do serwisowania komputera” na stronie 7. Po zakończeniu serwisowania komputera należy wykonać procedurę przedstawioną w sekcji „Po zakończeniu serwisowania komputera” na stronie 9. Dodatkowe zalecenia dotyczące bezpieczeństwa można znaleźć na stronie internetowej Regulatory Compliance (Informacje o zgodności z przepisami prawnymi) pod adresem [dell.com/regulatory\\_compliance](http://dell.com/regulatory_compliance).

## Przed wykonaniem procedury

- 1 Wymontuj zestaw pokrywy dolnej. Zobacz „Wymontowywanie zestawu pokrywy dolnej” na stronie 10.
- 2 Wymontuj akumulator. Zobacz „Wymontowywanie akumulatora” na stronie 16.
- 3 Wymontuj kartę sieci bezprzewodowej. Zobacz „Wymontowywanie karty sieci bezprzewodowej” na stronie 26.

## Procedura

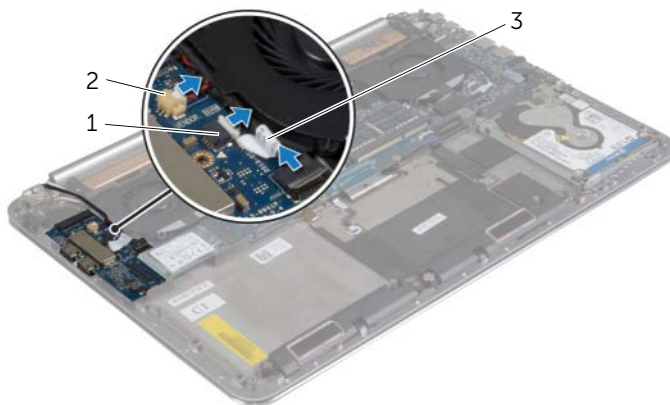
- 1 Pociągając za uchwyty, odłącz kabel płyty we/wy od płyty systemowej i od płyty we/wy.



1 kabel płyty we/wy

2 uchwyty (2)

2 Odłącz kabel wentylatora, kabel baterii pastylkowej i kabel kamery od płyty we/wy.



1	kabel wentylatora	2	kabel baterii pastylkowej
3	kabel kamery		

3 Wykręć śruby mocujące płytę we/wy do zestawu podparcia dłoni.

4 Wymij płytę we/wy z zestawu podparcia dłoni.



1	płyta we/wy	2	śruby (3)
---	-------------	---	-----------



# Instalowanie płyty we/wy

---



**OSTRZEŻENIE:** Przed przystąpieniem do wykonywania czynności wymagających otwarcia obudowy komputera należy zapoznać się z instrukcjami dotyczącymi bezpieczeństwa dostarczonymi z komputerem i wykonać procedurę przedstawioną w sekcji „Przed przystąpieniem do serwisowania komputera” na stronie 7. Po zakończeniu serwisowania komputera należy wykonać procedurę przedstawioną w sekcji „Po zakończeniu serwisowania komputera” na stronie 9. Dodatkowe zalecenia dotyczące bezpieczeństwa można znaleźć na stronie internetowej Regulatory Compliance (Informacje o zgodności z przepisami prawnymi) pod adresem [dell.com/regulatory\\_compliance](http://dell.com/regulatory_compliance).

## Procedura

- 1 Dopasuj otwory na śruby w płycie we/wy do otworów w zestawie podparcia dłoni.
- 2 Wkręć śruby mocujące płytę we/wy do zestawu podparcia dłoni.
- 3 Podłącz kabel wentylatora, kabel baterii pastylkowej i kabel kamery do płyty we/wy.
- 4 Podłącz kabel płyty we/wy do płyty we/wy i do płyty systemowej.

## Po wykonaniu procedury

- 1 Zainstaluj kartę sieci bezprzewodowej. Zobacz „Instalowanie karty sieci bezprzewodowej” na stronie 27.
- 2 Zainstaluj akumulator. Zobacz „Instalowanie akumulatora” na stronie 17.
- 3 Zainstaluj zestaw pokrywy dolnej. Zobacz „Instalowanie zestawu pokrywy dolnej” na stronie 12.

# Wymontowywanie modułów pamięci

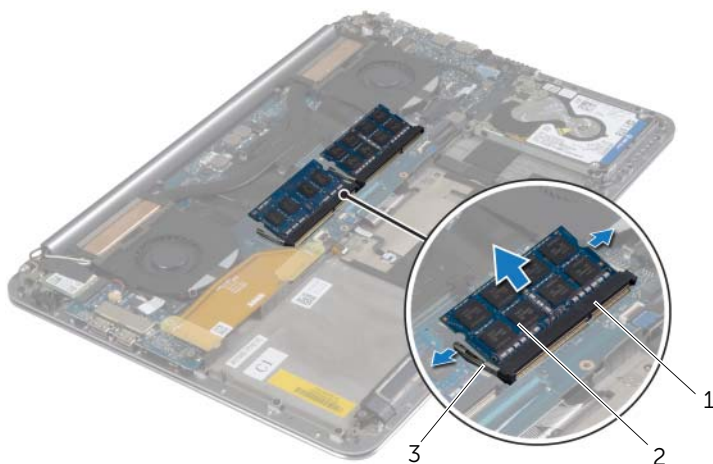
**⚠ OSTRZEŻENIE:** Przed przystąpieniem do wykonywania czynności wymagających otwarcia obudowy komputera należy zapoznać się z instrukcjami dotyczącymi bezpieczeństwa dostarczonymi z komputerem i wykonać procedurę przedstawioną w sekcji „Przed przystąpieniem do serwisowania komputera” na stronie 7. Po zakończeniu serwisowania komputera należy wykonać procedurę przedstawioną w sekcji „Po zakończeniu serwisowania komputera” na stronie 9. Dodatkowe zalecenia dotyczące bezpieczeństwa można znaleźć na stronie głównej Regulatory Compliance (Informacje o zgodności z przepisami prawnymi) pod adresem [dell.com/regulatory\\_compliance](http://dell.com/regulatory_compliance).

## Przed wykonaniem procedury

- 1 Wymontuj zestaw pokrywy dolnej. Zobacz „Wymontowywanie zestawu pokrywy dolnej” na stronie 10.
- 2 Wymontuj akumulator. Zobacz „Wymontowywanie akumulatora” na stronie 16.

## Procedura

- 1 Ostrożnie rozciągnij palcami zatrzaski zabezpieczające znajdujące się na końcach każdego gniazda modułu pamięci, aż moduł odskoczy.
- 2 Wymij moduł pamięci z gniazda.



1 gniazdo modułu pamięci

2 moduły pamięci (2)

3 zaciski mocujące (4)

# Instalowanie modułów pamięci

---



**OSTRZEŻENIE:** Przed przystąpieniem do wykonywania czynności wymagających otwarcia obudowy komputera należy zapoznać się z instrukcjami dotyczącymi bezpieczeństwa dostarczonymi z komputerem i wykonać procedurę przedstawioną w sekcji „Przed przystąpieniem do serwisowania komputera” na stronie 7. Po zakończeniu serwisowania komputera należy wykonać procedurę przedstawioną w sekcji „Po zakończeniu serwisowania komputera” na stronie 9. Dodatkowe zalecenia dotyczące bezpieczeństwa można znaleźć na stronie głównej Regulatory Compliance (Informacje o zgodności z przepisami prawnymi) pod adresem [dell.com/regulatory\\_compliance](http://dell.com/regulatory_compliance).

## Procedura

- 1 Dopasuj wycięcie w module pamięci do wypustki w gnieździe.
- 2 Mocno wsuń moduł pamięci do gniazda pod kątem 45 stopni i dociśnij, aż zostanie osadzony.



**UWAGA:** Jeśli nie usłyszysz kliknięcia, wyjmij moduł pamięci i zainstaluj go ponownie.

## Po wykonaniu procedury

- 1 Zainstaluj akumulator. Zobacz „Instalowanie akumulatora” na stronie 17.
- 2 Zainstaluj zestaw pokrywy dolnej. Zobacz „Instalowanie zestawu pokrywy dolnej” na stronie 12.

# Wymontowywanie płyty systemowej

---





**OSTRZEŻENIE:** Przed przystąpieniem do wykonywania czynności wymagających otwarcia obudowy komputera należy zapoznać się z instrukcjami dotyczącymi bezpieczeństwa dostarczonymi z komputerem i wykonać procedurę przedstawioną w sekcji „Przed przystąpieniem do serwisowania komputera” na stronie 7. Po zakończeniu serwisowania komputera należy wykonać procedurę przedstawioną w sekcji „Po zakończeniu serwisowania komputera” na stronie 9. Dodatkowe zalecenia dotyczące bezpieczeństwa można znaleźć na stronie głównej Regulatory Compliance (Informacje o zgodności z przepisami prawnymi) pod adresem [dell.com/regulatory\\_compliance](http://dell.com/regulatory_compliance).

## Przed wykonaniem procedury

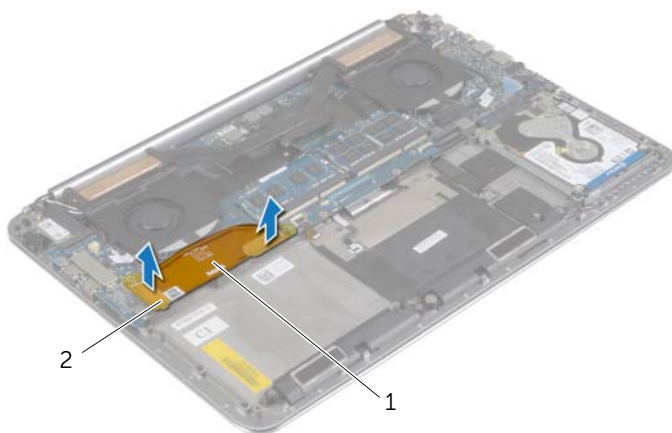
- 1 Wymontuj zestaw pokrywy dolnej. Zobacz „Wymontowywanie zestawu pokrywy dolnej” na stronie 10.
- 2 Wymontuj akumulator. Zobacz „Wymontowywanie akumulatora” na stronie 16.
- 3 Wymontuj wentylatory. Zobacz „Wymontowywanie wentylatorów” na stronie 33.
- 4 Wymontuj zestaw chłodzący. Zobacz „Wymontowywanie zestawu chłodzącego” na stronie 35.
- 5 Wymontuj kartę mSATA. Zobacz „Wymontowywanie karty mSATA” na stronie 30.
- 6 Wymontuj moduły pamięci. Zobacz „Wymontowywanie modułów pamięci” na stronie 42.

## Procedura

 **UWAGA:** Znacznik serwisowy komputera znajduje się pod plakieta systemu. Po wymianie płyty systemowej należy wprowadzić znacznik serwisowy w systemie BIOS.

 **UWAGA:** Przed odłączeniem kabli od płyty systemowej należy zanotować rozmieszczenie złączy, tak aby móc poprawnie podłączyć kable po wymianie płyty systemowej.

- 1 Pociągając za uchwyty, odłącz kabel płyty we/wy od płyty systemowej.



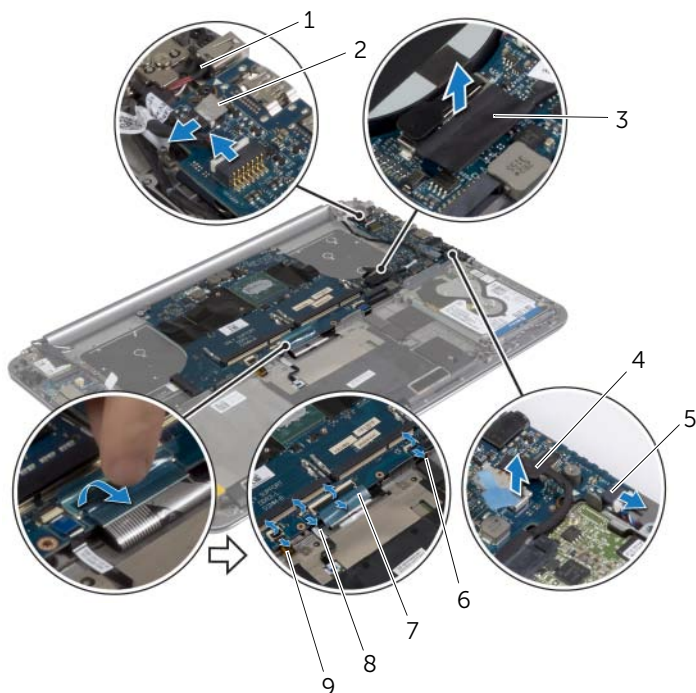
---

1 kabel płyty we/wy

2 uchwyty (2)

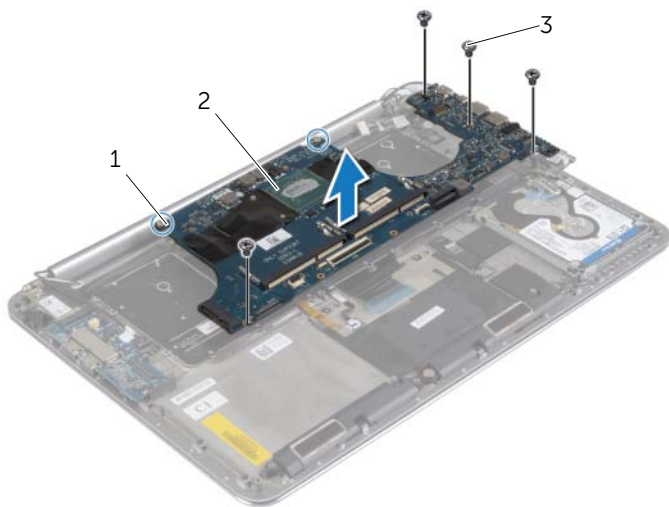
---

- 2 Odłącz kabel głośników, kabel dysku twardego i kabel zasilacza od płyty systemowej.
- 3 Pociągając za uchwyty, odłącz kabel tabliczki dotykowej i kabel wyświetlacza od płyty systemowej.
- 4 Podnieś zatrzaski złączy i odłącz kabel podświetlenia klawiatury, kabel tabliczki dotykowej, kabel NFC i kabel dysku twardego od płyty systemowej.
- 5 Odklej taśmę, podnieś zatrzask złącza i odłącz kabel klawiatury od płyty systemowej.



1	kabel gniazda zasilacza	2	kabel tabliczki dotykowej
3	kabel wyświetlacza	4	kabel dysku twardego
5	kabel głośników	6	kabel NFC
7	kabel klawiatury	8	kabel tabliczki dotykowej
9	kabel podświetlenia klawiatury		

- 6 Wykręć śruby mocujące płytę systemową do zestawu podparcia dłoni.
- 7 Poluzuj śruby mocujące płytę systemową do zestawu podparcia dłoni.




1	śruby mocujące (2)	2	plyta systemowa
3	śruby (4)		

- 8 Wymnij płytę systemową z podparcia dłoni.

# Instalowanie płyty systemowej

---

 **OSTRZEŻENIE:** Przed przystąpieniem do wykonywania czynności wymagających otwarcia obudowy komputera należy zapoznać się z instrukcjami dotyczącymi bezpieczeństwa dostarczonymi z komputerem i wykonać procedurę przedstawioną w sekcji „Przed przystąpieniem do serwisowania komputera” na stronie 7. Po zakończeniu serwisowania komputera należy wykonać procedurę przedstawioną w sekcji „Po zakończeniu serwisowania komputera” na stronie 9. Dodatkowe zalecenia dotyczące bezpieczeństwa można znaleźć na stronie głównej Regulatory Compliance (Informacje o zgodności z przepisami prawnymi) pod adresem [dell.com/regulatory\\_compliance](http://dell.com/regulatory_compliance).

## Procedura

 **PRZESTROGA:** Upewnij się, że pod płytą systemową nie ma żadnych kabli.

- 1 Umieść płytę systemową w zestawie podparcia dłoni, dopasowując ją do przewodnic.
- 2 Dopasuj otwory na śruby w płycie systemowej do otworów w zestawie podparcia dłoni.
- 3 Dokręć śruby mocujące płytę systemową do zestawu podparcia dłoni.
- 4 Wkręć śruby mocujące płytę systemową do zestawu podparcia dłoni.
- 5 Podłącz kabel klawiatury do złącza kabla klawiatury i naciśnij zatrzask złącza, aby zamocować kabel.
- 6 Przymocuj złącze kabla klawiatury taśmą.
- 7 Podłącz kabel podświetlenia klawiatury, kabel tabliczki dotykowej, kabel NFC i kabel dysku twardego do płyty systemowej, a następnie dociśnij zatrzaski złączy, aby zamocować kable.
- 8 Podłącz kabel głośników, kabel dysku twardego, kabel tabliczki dotykowej, kabel gniazda zasilacza i kabel wyświetlacza do płyty systemowej.

## Po wykonaniu procedury

- 1 Zainstaluj moduły pamięci. Zobacz „Instalowanie modułów pamięci” na stronie 43.
- 2 Zainstaluj kartę mSATA. Zobacz „Instalowanie karty mSATA” na stronie 32.
- 3 Zainstaluj zestaw chłodzący. Zobacz „Instalowanie zestawu chłodzącego” na stronie 36.
- 4 Zainstaluj wentylator. Zobacz „Instalowanie wentylatorów” na stronie 34.
- 5 Zainstaluj akumulator. Zobacz „Instalowanie akumulatora” na stronie 17.
- 6 Zainstaluj zestaw pokrywy dolnej. Zobacz „Instalowanie zestawu pokrywy dolnej” na stronie 12.



# Wprowadzanie znacznika serwisowego w systemie BIOS

- 1 Włącz komputer.
- 2 Po wyświetleniu logo Dell naciśnij klawisz <F2>, aby otworzyć program konfiguracji systemu.
- 3 Przejdź do karty **Main** (Ekran główny) i wpisz znacznik serwisowy w polu **Service Tag** (Znacznik serwisowy).

# Wymontowywanie klawiatury

**!** **OSTRZEŻENIE:** Przed przystąpieniem do wykonywania czynności wymagających otwarcia obudowy komputera należy zapoznać się z instrukcjami dotyczącymi bezpieczeństwa dostarczonymi z komputerem i wykonać procedurę przedstawioną w sekcji „Przed przystąpieniem do serwisowania komputera” na stronie 7. Po zakończeniu serwisowania komputera należy wykonać procedurę przedstawioną w sekcji „Po zakończeniu serwisowania komputera” na stronie 9. Dodatkowe zalecenia dotyczące bezpieczeństwa można znaleźć na stronie głównej Regulatory Compliance (Informacje o zgodności z przepisami prawnymi) pod adresem [dell.com/regulatory\\_compliance](http://dell.com/regulatory_compliance).

## Przed wykonaniem procedury

- 1 Wymontuj zestaw pokrywy dolnej. Zobacz „Wymontowywanie zestawu pokrywy dolnej” na stronie 10.
- 2 Wymontuj akumulator. Zobacz „Wymontowywanie akumulatora” na stronie 16.
- 3 Wymontuj dysk twardy. Zobacz „Wymontowywanie dysku twardego” na stronie 20.
- 4 Wymontuj płytę systemową. Zobacz „Wymontowywanie płyty systemowej” na stronie 44.

## Procedura

- 1 Zdejmij nakładkę z mylaru z klawiatury.

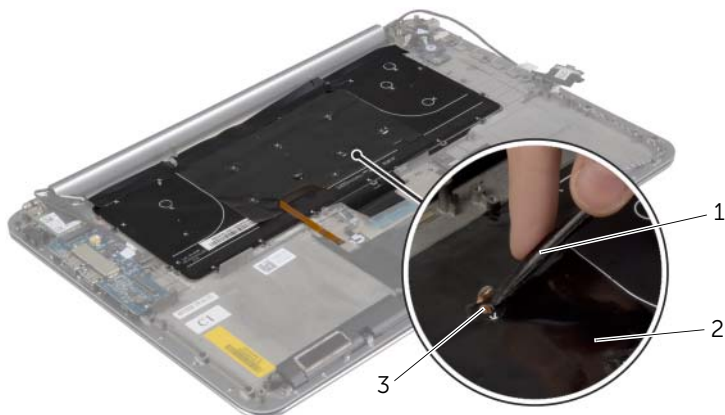


---

1 nakładka z mylaru

---

- 2 Rysikiem z tworzywa sztucznego podważ nakładkę z mylaru, aby odsłonić śruby.



---

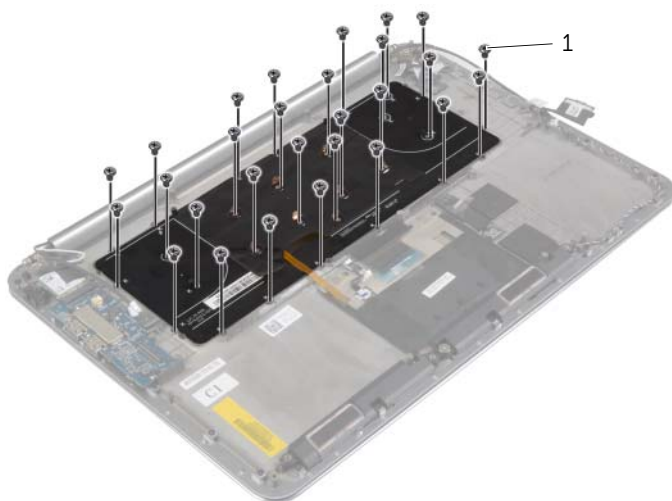
1 rysik z tworzywa sztucznego

2 nakładka z mylaru

3 śruba

---

- 3 Wykręć śruby mocujące klawiaturę do zestawu podparcia dłoni.

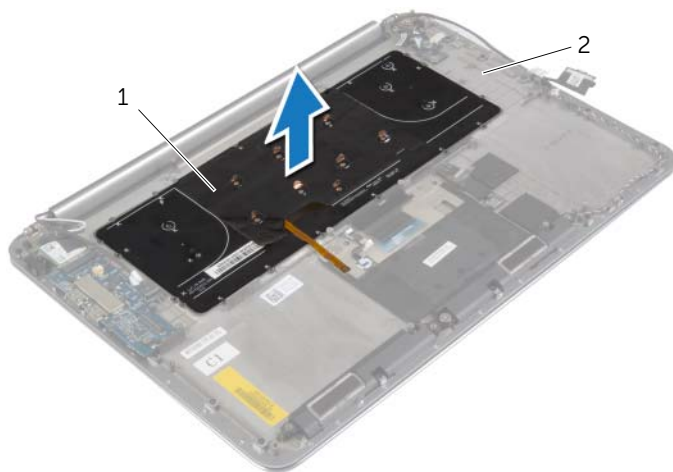


---

1 śruby (28)

---

4 Wymij klawiaturę z zestawu podparcia dłoni.



---

1 klawiatura

2 zestaw podparcia dłoni

---

# Instalowanie klawiatury

---



**OSTRZEŻENIE:** Przed przystąpieniem do wykonywania czynności wymagających otwarcia obudowy komputera należy zapoznać się z instrukcjami dotyczącymi bezpieczeństwa dostarczonymi z komputerem i wykonać procedurę przedstawioną w sekcji „Przed przystąpieniem do serwisowania komputera” na stronie 7. Po zakończeniu serwisowania komputera należy wykonać procedurę przedstawioną w sekcji „Po zakończeniu serwisowania komputera” na stronie 9. Dodatkowe zalecenia dotyczące bezpieczeństwa można znaleźć na stronie głównej Regulatory Compliance (Informacje o zgodności z przepisami prawnymi) pod adresem [dell.com/regulatory\\_compliance](http://dell.com/regulatory_compliance).

## Procedura

- 1 Dopasuj otwory na śruby w klawiaturze do otworów w zestawie podparcia dłoni.
- 2 Wkręć śruby mocujące klawiaturę do zestawu podparcia dłoni.
- 3 Przyklej nakładkę z mylaru na śrubach klawiatury.
- 4 Przyklej nakładkę z mylaru do klawiatury.

## Po wykonaniu procedury

- 1 Zainstaluj płytę systemową. Zobacz „Instalowanie płyty systemowej” na stronie 48.
- 2 Zainstaluj dysk twardy. Zobacz „Instalowanie dysku twardego” na stronie 23.
- 3 Zainstaluj akumulator. Zobacz „Instalowanie akumulatora” na stronie 17.
- 4 Zainstaluj zestaw pokrywy dolnej. Zobacz „Instalowanie zestawu pokrywy dolnej” na stronie 12.

# Wymontowywanie zestawu wyświetlacza

---



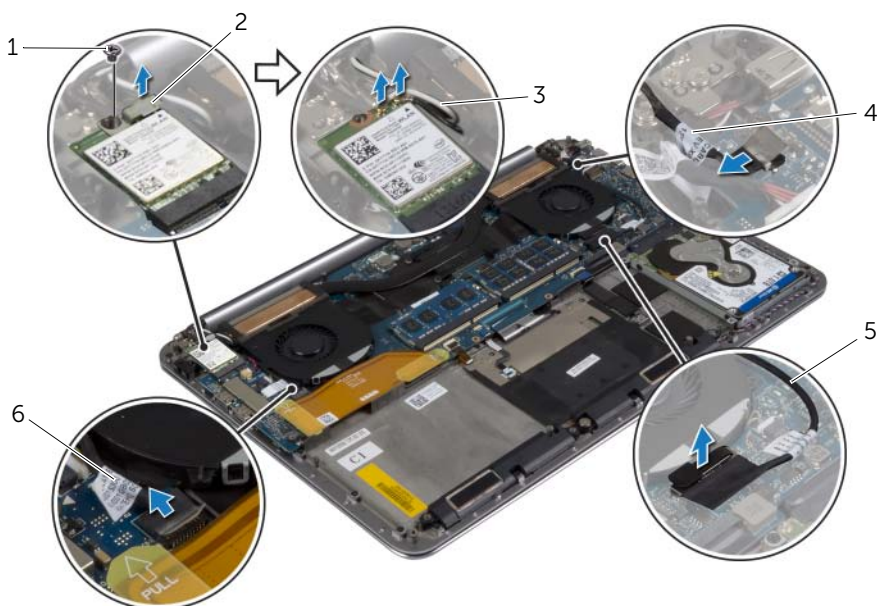
**OSTRZEŻENIE:** Przed przystąpieniem do wykonywania czynności wymagających otwarcia obudowy komputera należy zapoznać się z instrukcjami dotyczącymi bezpieczeństwa dostarczonymi z komputerem i wykonać procedurę przedstawioną w sekcji „Przed przystąpieniem do serwisowania komputera” na stronie 7. Po zakończeniu serwisowania komputera należy wykonać procedurę przedstawioną w sekcji „Po zakończeniu serwisowania komputera” na stronie 9. Dodatkowe zalecenia dotyczące bezpieczeństwa można znaleźć na stronie głównej Regulatory Compliance (Informacje o zgodności z przepisami prawnymi) pod adresem [dell.com/regulatory\\_compliance](http://dell.com/regulatory_compliance).

## Przed wykonaniem procedury

- 1 Wymontuj zestaw pokrywy dolnej. Zobacz „Wymontowywanie zestawu pokrywy dolnej” na stronie 10.
- 2 Wymontuj akumulator. Zobacz „Wymontowywanie akumulatora” na stronie 16.

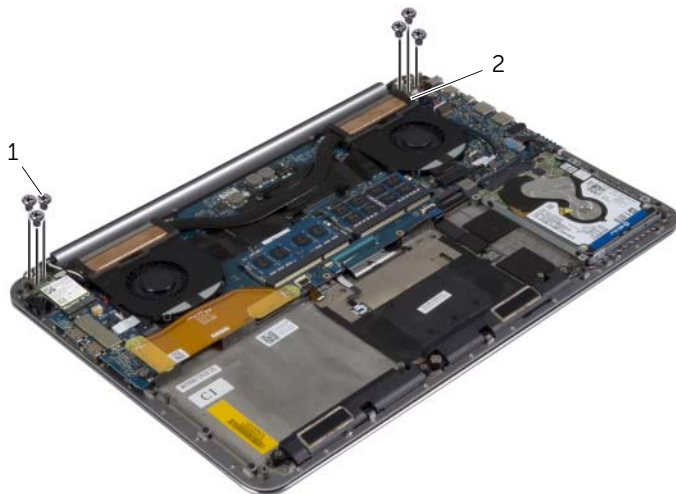
## Procedura

- 1 Wykręć śrubę mocującą wspornik karty sieci bezprzewodowej i kartę do zestawu podparcia dłoni.
- 2 Odcłóż kable antenowe od karty sieci bezprzewodowej.
- 3 Odcłóż kabel tabliczki dotykowej i kabel wyświetlacza od płyty systemowej.
- 4 Odcłóż kabel kamery od płyty we/wy.
- 5 Wymij kable z prowadnic.



1	śruba	2	wspornik karty sieci bezprzewodowej
3	kable antenowe (2)	4	kabel tabliczki dotykowej
5	kabel wyświetlacza	6	kabel kamery

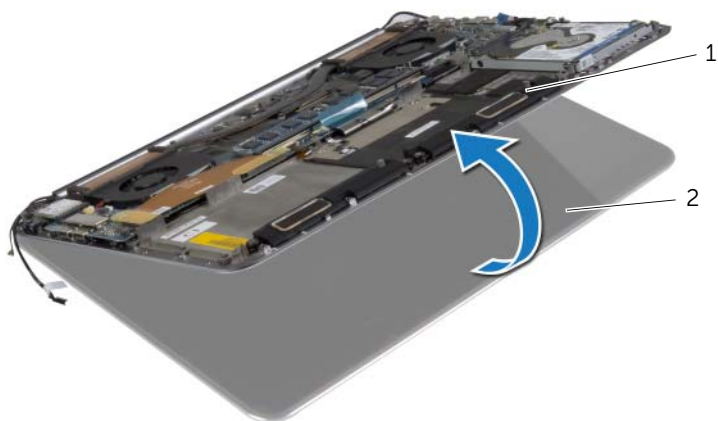
6 Wykręć śruby mocujące zawiasy wyświetlacza do zestawu podparcia dłoni.



1 śruby (6)

2 zawiasy wyświetlacza (2)

7 Ostrożnie wyjmij zestaw podparcia dłoni z zestawu wyświetlacza na taką odległość, jak to możliwe.



1 zestaw podparcia dłoni

2 zestaw wyświetlacza



**△ PRZESTROGA: Powoli zdejmij zestaw podparcia dłoni, uważając, aby nie uszkodzić zestawu wyświetlacza.**

- 8** Zamknij zestaw podparcia dłoni, aby uwolnić zaczepy w zestawie podparcia dłoni z zawiasów wyświetlacza.



---

1 zawiasy wyświetlacza (2)

2 zestaw podparcia dłoni

---

3 zestaw wyświetlacza

---

- 9** Zsuń zestaw podparcia dłoni z zestawu wyświetlacza.



# Instalowanie zestawu wyświetlacza

---



**OSTRZEŻENIE:** Przed przystąpieniem do wykonywania czynności wymagających otwarcia obudowy komputera należy zapoznać się z instrukcjami dotyczącymi bezpieczeństwa dostarczonymi z komputerem i wykonać procedurę przedstawioną w sekcji „Przed przystąpieniem do serwisowania komputera” na stronie 7. Po zakończeniu serwisowania komputera należy wykonać procedurę przedstawioną w sekcji „Po zakończeniu serwisowania komputera” na stronie 9. Dodatkowe zalecenia dotyczące bezpieczeństwa można znaleźć na stronie głównej Regulatory Compliance (Informacje o zgodności z przepisami prawnymi) pod adresem [dell.com/regulatory\\_compliance](http://dell.com/regulatory_compliance).

## Procedura

- 1 Umieść zestaw podparcia dłoni na zestawie wyświetlacza.
- 2 Dopasuj otwory na śruby w zawiasach wyświetlacza do otworów w zestawie podparcia dłoni.
- 3 Wkręć śruby mocujące zawiasy wyświetlacza do zestawu podparcia dłoni.
- 4 Dociśnij zestaw podparcia dłoni, aby zamknąć wyświetlacz.
- 5 Umieść kabel tabliczki dotykowej, kabel wyświetlacza i kabel kamery w prowadnicach.
- 6 Podłącz kabel tabliczki dotykowej i kabel wyświetlacza do płyty systemowej.
- 7 Podłącz kabel kamery do płyty we/wy.
- 8 Podłącz kable antenowe do karty sieci bezprzewodowej.
- 9 Przyklej nakładkę z mylaru do karty sieci bezprzewodowej.

## Po wykonaniu procedury

- 1 Zainstaluj akumulator. Zobacz „Instalowanie akumulatora” na stronie 17.
- 2 Zainstaluj zestaw pokrywy dolnej. Zobacz „Instalowanie zestawu pokrywy dolnej” na stronie 12.

# Wymontowywanie zestawu podparcia dłoni



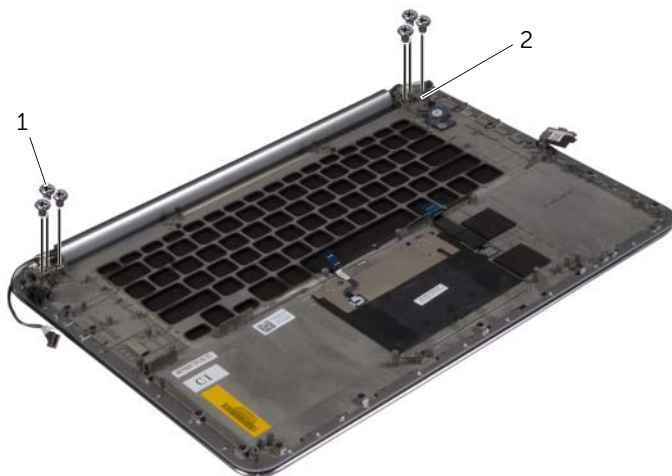
**OSTRZEŻENIE:** Przed przystąpieniem do wykonywania czynności wymagających otwarcia obudowy komputera należy zapoznać się z instrukcjami dotyczącymi bezpieczeństwa dostarczonymi z komputerem i wykonać procedurę przedstawioną w sekcji „Przed przystąpieniem do serwisowania komputera” na stronie 7. Po zakończeniu serwisowania komputera należy wykonać procedurę przedstawioną w sekcji „Po zakończeniu serwisowania komputera” na stronie 9. Dodatkowe zalecenia dotyczące bezpieczeństwa można znaleźć na stronie głównej Regulatory Compliance (Informacje o zgodności z przepisami prawnymi) pod adresem [dell.com/regulatory\\_compliance](http://dell.com/regulatory_compliance).

## Przed wykonaniem procedury

- 1 Wymontuj zestaw pokrywy dolnej. Zobacz „Wymontowywanie zestawu pokrywy dolnej” na stronie 10.
- 2 Wymontuj akumulator. Zobacz „Wymontowywanie akumulatora” na stronie 16.
- 3 Wymontuj dysk twardy. Zobacz „Wymontowywanie dysku twardego” na stronie 20.
- 4 Wymontuj głośniki. Zobacz „Wymontowywanie głośników” na stronie 24
- 5 Wymontuj kartę sieci bezprzewodowej. Zobacz „Wymontowywanie karty sieci bezprzewodowej” na stronie 26.
- 6 Wymontuj baterię pastylkową. Zobacz „Wymontowywanie baterii pastylkowej” na stronie 28.
- 7 Wymontuj kartę mSATA. Zobacz „Wymontowywanie karty mSATA” na stronie 30.
- 8 Wymontuj wentylatory. Zobacz „Wymontowywanie wentylatorów” na stronie 33.
- 9 Wymontuj zestaw chłodzący. Zobacz „Wymontowywanie zestawu chłodzącego” na stronie 35.
- 10 Wymontuj gniazdo zasilacza. Zobacz „Wymontowywanie gniazda zasilacza” na stronie 37.
- 11 Wymontuj płytę we/wy. Zobacz „Wymontowywanie płyty we/wy” na stronie 39.
- 12 Wymontuj moduły pamięci. Zobacz „Wymontowywanie modułów pamięci” na stronie 42.
- 13 Wymontuj płytę systemową. Zobacz „Wymontowywanie płyty systemowej” na stronie 44.
- 14 Wymontuj klawiaturę. Zobacz „Wymontowywanie klawiatury” na stronie 50.

## Procedura

- 1 Wykręć śruby mocujące zawiasy wyświetlacza do zestawu podparcia dłoni.



---

1 śruby (6)

2 zawiasy wyświetlacza (2)

---

- 2 Ostrożnie wyjmij zestaw podparcia dłoni z zestawu wyświetlacza na taką odległość, jak to możliwe.



---

1 zestaw podparcia dłoni

2 zestaw wyświetlacza

---

**△ PRZESTROGA: Powoli zdejmij zestaw podparcia dłoni, uważając, aby nie uszkodzić zestawu wyświetlacza.**

- 3 Zamknij zestaw podparcia dłoni, aby uwolnić zaczepy w zestawie podparcia dłoni z zawiasów wyświetlacza.



1	zawiasy wyświetlacza	2	zestaw podparcia dłoni
3	zestaw wyświetlacza		

- 4 Zsuń zestaw podparcia dłoni z zestawu wyświetlacza.



# Instalowanie zestawu podparcia dłoni

---



**OSTRZEŻENIE:** Przed przystąpieniem do wykonywania czynności wymagających otwarcia obudowy komputera należy zapoznać się z instrukcjami dotyczącymi bezpieczeństwa dostarczonymi z komputerem i wykonać procedurę przedstawioną w sekcji „Przed przystąpieniem do serwisowania komputera” na stronie 7. Po zakończeniu serwisowania komputera należy wykonać procedurę przedstawioną w sekcji „Po zakończeniu serwisowania komputera” na stronie 9. Dodatkowe zalecenia dotyczące bezpieczeństwa można znaleźć na stronie głównej Regulatory Compliance (Informacje o zgodności z przepisami prawnymi) pod adresem [dell.com/regulatory\\_compliance](http://dell.com/regulatory_compliance).

## Procedura

Wykonaj procedury od punkt 1 do punkt 4 przedstawione w sekcji „Instalowanie zestawu wyświetlacza” na stronie 58.


## Po wykonaniu procedury

- 1 Zainstaluj klawiaturę. Zobacz „Instalowanie klawiatury” na stronie 53.
- 2 Zainstaluj płytę systemową. Zobacz „Instalowanie płyty systemowej” na stronie 48.
- 3 Zainstaluj moduły pamięci. Zobacz „Instalowanie modułów pamięci” na stronie 43.
- 4 Zainstaluj płytę we/wy. Zobacz „Instalowanie płyty we/wy” na stronie 41.
- 5 Zainstaluj gniazdo zasilacza. Zobacz „Instalowanie gniazda zasilacza” na stronie 38.
- 6 Zainstaluj zestaw chłodzący. Zobacz „Instalowanie zestawu chłodzącego” na stronie 36.
- 7 Zainstaluj wentylatory. Zobacz „Instalowanie wentylatorów” na stronie 34.
- 8 Zainstaluj kartę mSATA. Zobacz „Instalowanie karty mSATA” na stronie 32.
- 9 Zainstaluj baterię pastylkową. Zobacz „Instalowanie baterii pastylkowej” na stronie 29.
- 10 Zainstaluj kartę sieci bezprzewodowej. Zobacz „Instalowanie karty sieci bezprzewodowej” na stronie 27.
- 11 Zainstaluj głośniki. Zobacz „Instalowanie głośników” na stronie 25.
- 12 Zainstaluj dysk twardy. Zobacz „Instalowanie dysku twardego” na stronie 23.
- 13 Zainstaluj akumulator. Zobacz „Instalowanie akumulatora” na stronie 17.
- 14 Zainstaluj zestaw pokrywy dolnej. Zobacz „Instalowanie zestawu pokrywy dolnej” na stronie 12.

# Ładowanie systemu BIOS

---

Ładowanie systemu BIOS może być konieczne, kiedy jest dostępna aktualizacja lub po wymianie płyty systemowej. Procedura ładowania systemu BIOS:

- 1 Włącz komputer.
- 2 Przejdź do strony internetowej **dell.com/support**.
- 3 Jeśli masz znacznik serwisowy komputera, wpisz go i kliknij przycisk **Submit** (Wprowadź).  
Jeśli nie masz znacznika serwisowego, kliknij przycisk **Detect Service Tag** (Wykryj znacznik serwisowy), aby umożliwić automatyczne wykrycie znacznika.  
 **UWAGA:** Jeśli próba automatycznego wykrycia znacznika serwisowego nie powiedzie się, wybierz posiadany produkt z listy kategorii.
- 4 Kliknij opcję **Drivers and Downloads** (Sterowniki i pliki do pobrania).
- 5 Z listy rozwijanej **Operating System** (System operacyjny) wybierz system operacyjny zainstalowany na komputerze.
- 6 Kliknij pozycję **BIOS**.
- 7 Kliknij przycisk **Download File** (Pobierz plik), aby pobrać najnowszą wersję systemu BIOS dla komputera.
- 8 Na kolejnej stronie zaznacz opcję **Single-file download** (Pobieranie pojedynczego pliku) i kliknij przycisk **Continue** (Kontynuuj).
- 9 Zapisz plik aktualizacji systemu BIOS. Po zakończeniu pobierania przejdź do folderu, w którym plik został zapisany.
- 10 Kliknij dwukrotnie ikonę pliku aktualizacji systemu BIOS i postępuj zgodnie z instrukcjami wyświetlanymi na ekranie.